

# Municipio: Temixco

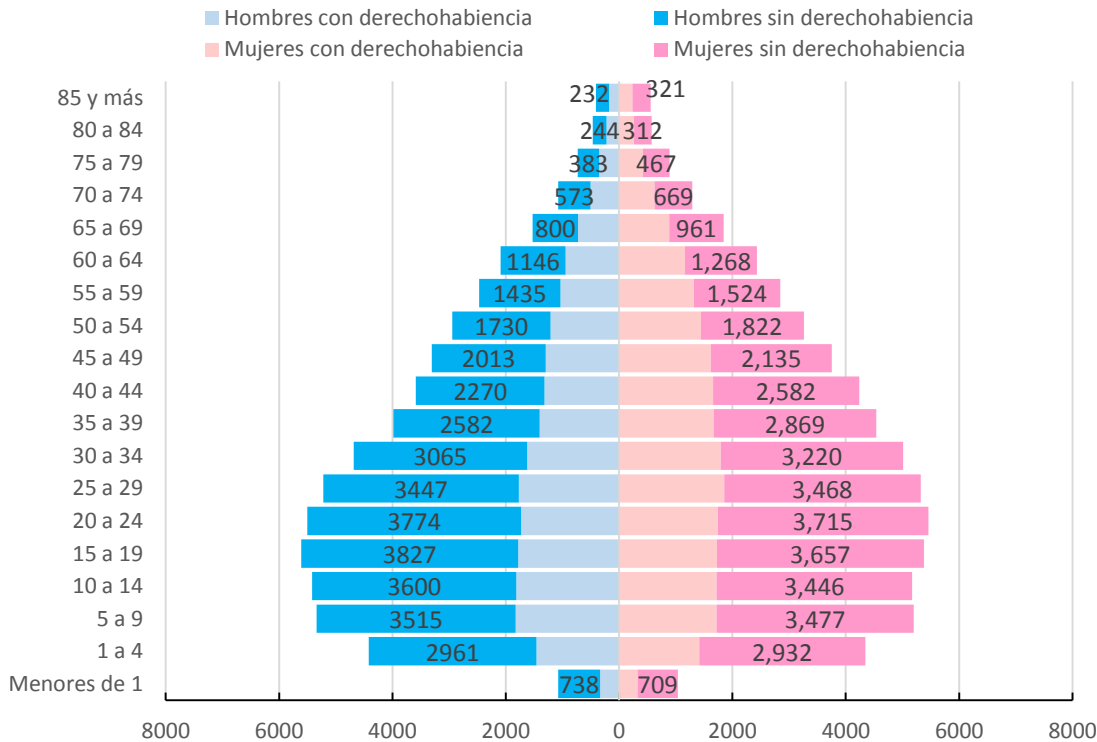
## Jurisdicción Sanitaria I

### UNIDADES DE SALUD

UNIDADES DE PRIMER NIVEL: 10  
 UNIDADES DE SEGUNDO NIVEL: 1  
 UNIDADES DE TERCER NIVEL: 0  
 UNIDADES MÉDICAS MÓVILES: 3  
 2 - Tipo 0  
 1 - Tipo III



**Piramide poblacional por condición de derechohabiencia  
 Municipio de Temixco, 2019**



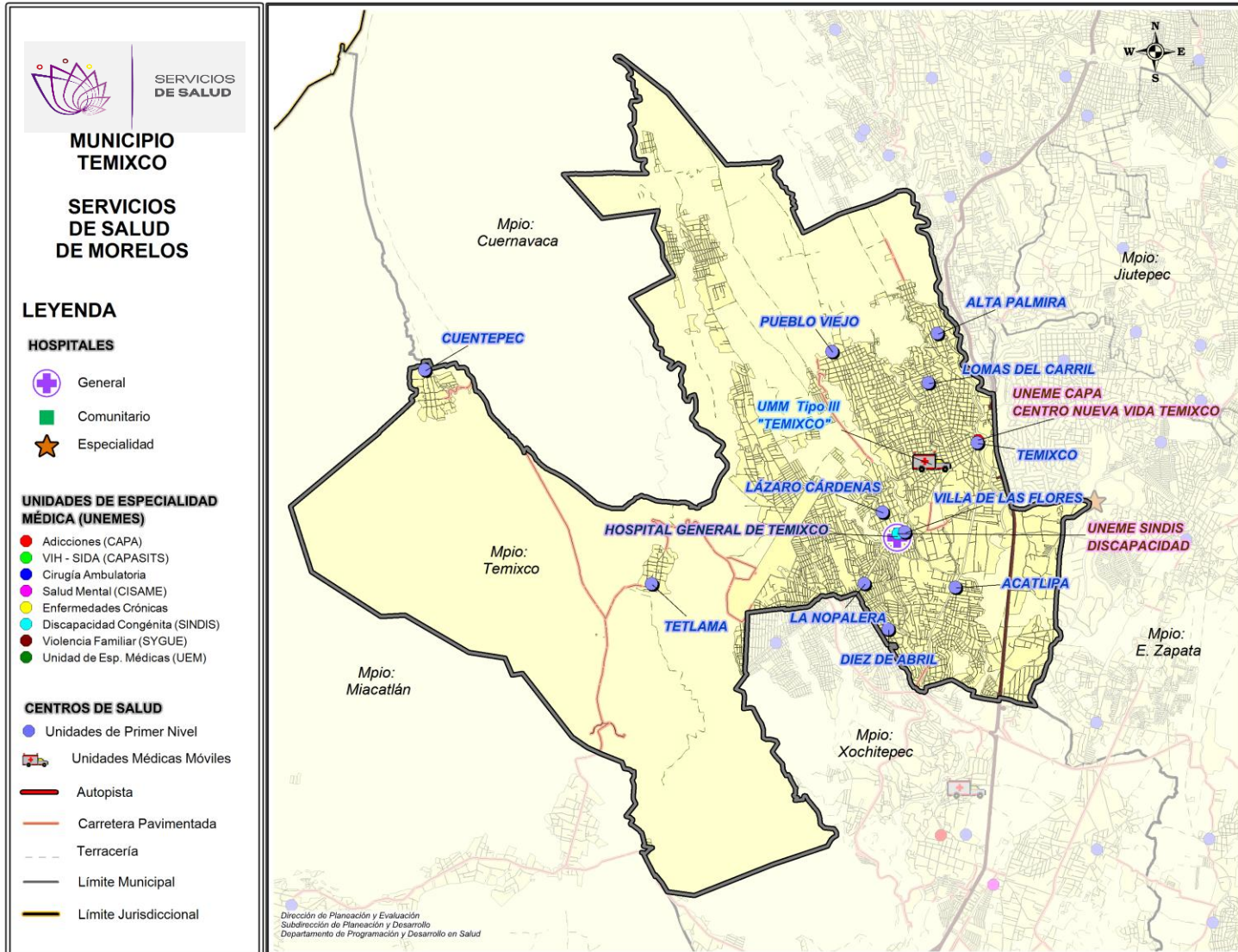
# Municipio: Temixco

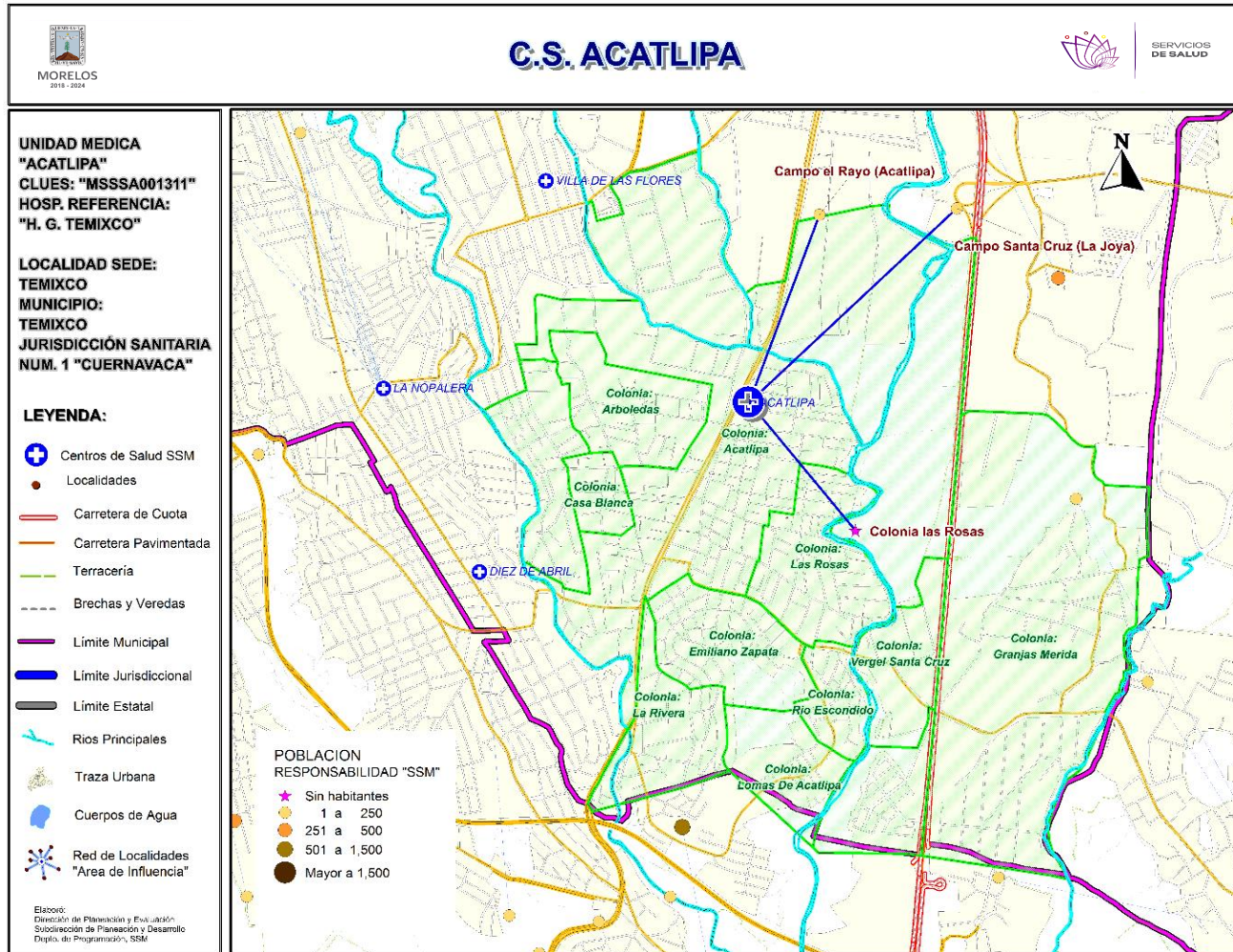
## Jurisdicción Sanitaria I



POBLACIÓN MUNICIPIO DE TEMIXCO, MORELOS 2019.							
Edad quin.	Con Derechohabiencia			Sin Derechohabiencia			Población total general
	Masculino	Femenino	Total	Masculino	Femenino	Total	
< de 1	337	326	663	738	709	1,447	2,110
1 a 4	1,457	1,414	2,871	2,961	2,932	5,893	8,764
5 a 9	1,826	1,722	3,548	3,515	3,477	6,992	10,540
10 a 14	1,815	1,723	3,538	3,600	3,446	7,046	10,584
15 a 19	1,780	1,724	3,504	3,827	3,657	7,484	10,988
20 a 24	1,730	1,743	3,473	3,774	3,715	7,489	10,962
25 a 29	1,772	1,854	3,626	3,447	3,468	6,915	10,541
30 a 34	1,620	1,792	3,412	3,065	3,220	6,285	9,697
35 a 39	1,400	1,668	3,068	2,582	2,869	5,451	8,519
40 a 44	1,315	1,656	2,971	2,270	2,582	4,852	7,823
45 a 49	1,294	1,618	2,912	2,013	2,135	4,148	7,060
50 a 54	1,212	1,442	2,654	1,730	1,822	3,552	6,206
55 a 59	1,037	1,321	2,358	1,435	1,524	2,959	5,317
60 a 64	945	1,164	2,109	1,146	1,268	2,414	4,523
65 a 69	725	882	1,607	800	961	1,761	3,368
70 a 74	504	624	1,128	573	669	1,242	2,370
75 a 79	350	424	774	383	467	850	1,624
80 a 84	220	261	481	244	312	556	1,037
85 y más	175	238	413	232	321	553	966
<b>Total</b>	<b>21,514</b>	<b>23,596</b>	<b>45,110</b>	<b>38,335</b>	<b>39,554</b>	<b>77,889</b>	<b>122,999</b>

# Ubicación Geográfica





**\*Población afiliada al Seguro Popular: 10,521**

# Población por área de influencia



## POBLACIÓN DEL ÁREA DE INFLUENCIA, 2019.

<b>CLUES:</b> MSSSA001311	<b>NOMBRE CLUES:</b> ACATLIPA			
<b>MUNICIPIO SEDE:</b> 018 TEMIXCO	<b>LOCALIDAD SEDE:</b> 0001 TEMIXCO			
<b>TIPOLOGÍA:</b> F / URBANO DE 03 NÚCLEOS BÁSICOS	<b>HOSPITAL DE REFERENCIA:</b> HOSPITAL GENERAL DE TEMIXCO			
CLAVE LOCALIDAD	NOMBRE DE LA LOCALIDAD	COLONIA	POBLACIÓN TOTAL	POBLACIÓN SSM
170180001	Temixco	ACATLIPA	8,338	4,678
170180001	Temixco	AMATITLAN	55	32
170180001	Temixco	ARBOLEDAS	915	456
170180001	Temixco	CASA BLANCA	215	151
170180001	Temixco	EL ESTRIBO	2,106	1,335
170180001	Temixco	EMILIANO ZAPATA	2,630	1,710
170180001	Temixco	GRANJAS MERIDA	827	530
170180001	Temixco	LA RIVERA	1,995	1,345
170180001	Temixco	LAS ROSAS	2,526	1,480
170180001	Temixco	LOMAS DE ACATLIPA	526	364
170180001	Temixco	LOS SABINOS	345	164
170180001	Temixco	RIO ESCONDIDO	957	629
170180001	Temixco	VERGEL SANTA CRUZ	57	37
170180029	Campo Santa Cruz (La Joya)	-	10	9
170180051	Campo el Rayo (Acatlipa)	-	52	35
170180067	Colonia las Rosas	-	0	0
<b>TOTAL POBLACIÓN DE LA UNIDAD MÉDICA</b>			<b>21,554</b>	<b>12,955</b>



# Morbilidad



MORBILIDAD DEL C.S. ACATLIPA (CLUES: MSSSA001311) , 2018				
No.	PADECIMIENTO	CLAVE CIE10	CASOS	
			NÚM.	TASA *
1	Infecciones respiratorias agudas	J00-J06, J20, J21 excepto J02.0 y J03.0	1,503	117.86
2	Infecciones intestinales por otros organismos y las mal definidas	A04, A08-A09 excepto A08.0	180	14.12
3	Infección de vías urinarias	N30, N34, N39.0	174	13.64
4	Úlceras, gastritis y duodenitis	K25-K29	158	12.39
5	Gingivitis y enfermedad periodontal	K05	143	11.21
6	Amebiasis intestinal	A06.0-A06.3, A06.9	84	6.59
7	Conjuntivitis	H10	76	5.96
8	Vulvovaginitis	N76	59	4.63
9	Otitis media aguda	H65.0-H65.1	54	4.23
10	Depresión	F32	30	2.35
	Resto de Diagnósticos	Resto de Diagnósticos	82	6.43
<b>TOTAL</b>			<b>2,543</b>	
<b>POBLACIÓN RESPONSABILIDAD SSM, 2018:</b>			<b>12,752</b>	

## C.S. ACATLIPA (CLUES: MSSSA001311)

### REPORTE SIS

Año	2012	2013	2014	2015	2016	2017
Total de Embarazadas 1° vez	341	287	287	187	227	178
Total de embarazadas Adolescentes 1° vez	91	61	44	32	52	31
Total de Pacientes de MPF	432	542	346	356	289	498
Total de Pacientes Referidos	413	399	598	244	288	297
Total de Pacientes Contrareferidos	0	0	0	0	0	0
Total DM en Tratamiento	125	139	151	168	0	31
Total DM en Control	0	18	1	7	0	8
Total HTA en Tratamiento	48	53	34	39	0	17
Total HTA en Control	4	12	0	2	0	11

Fuente: Subsistema de Prestación de Servicios (SIS) cierre anual 2012 - 2017. s/d= sin datos

**Nombre:** ACATLIPA  
**CLUES:** MSSSA001311  
**Jurisdicción:** No. 1

Concepto	2018 p/	Concepto	2018 p/
<b>Infraestructura</b>			
<b>Consultorios</b>	<b>4</b>	<b>Personal de enfermería</b>	<b>6</b>
-Generales	3	-Enfermeras en contacto	6
-Estomatología	1	-Enfermeras en otra actividad	0
-Otros	0		
<b>Salas de expulsión</b>	<b>0</b>		
<b>Recurso humano</b>			
<b>Médicos en contacto</b>	<b>4</b>	<b>Consulta otorgada</b>	
-Generales	3	<b>Consulta externa</b>	<b>10,120</b>
-Odontólogos	1	-Consulta general	9,095
-Otros	0	-Consulta odontológica	1,025
<b>Médicos pasantes</b>	<b>0</b>		
-P. de medicina	0		
-P. de odontología	0		
		<b>Indicadores de productividad 1/</b>	
		Consulta general por médico general 2/	<b>12.0</b>
		Consulta odontológica por odontólogo 3/	<b>4.1</b>

p/ La información corresponde al cierre anual de 2018 p/ (Cifras preliminares).

1/Se consideran 252 días hábiles.

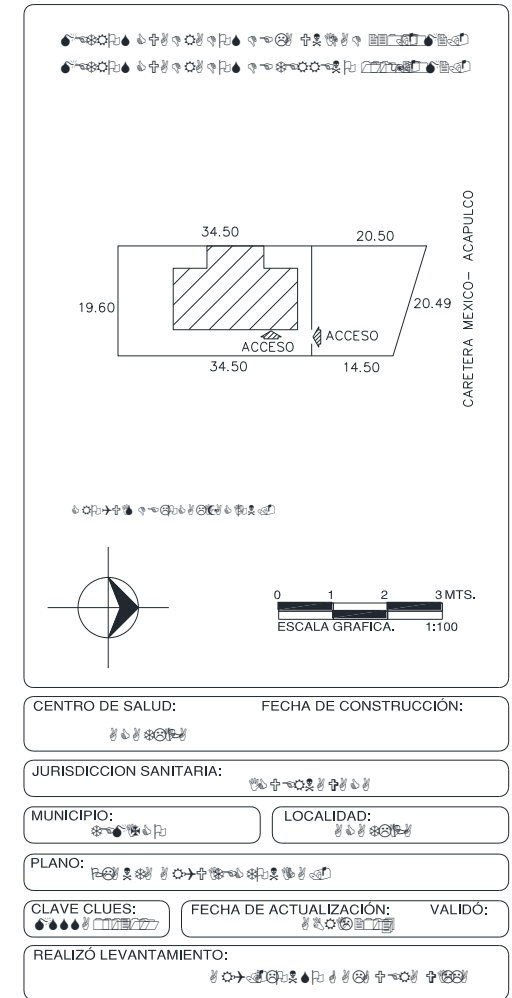
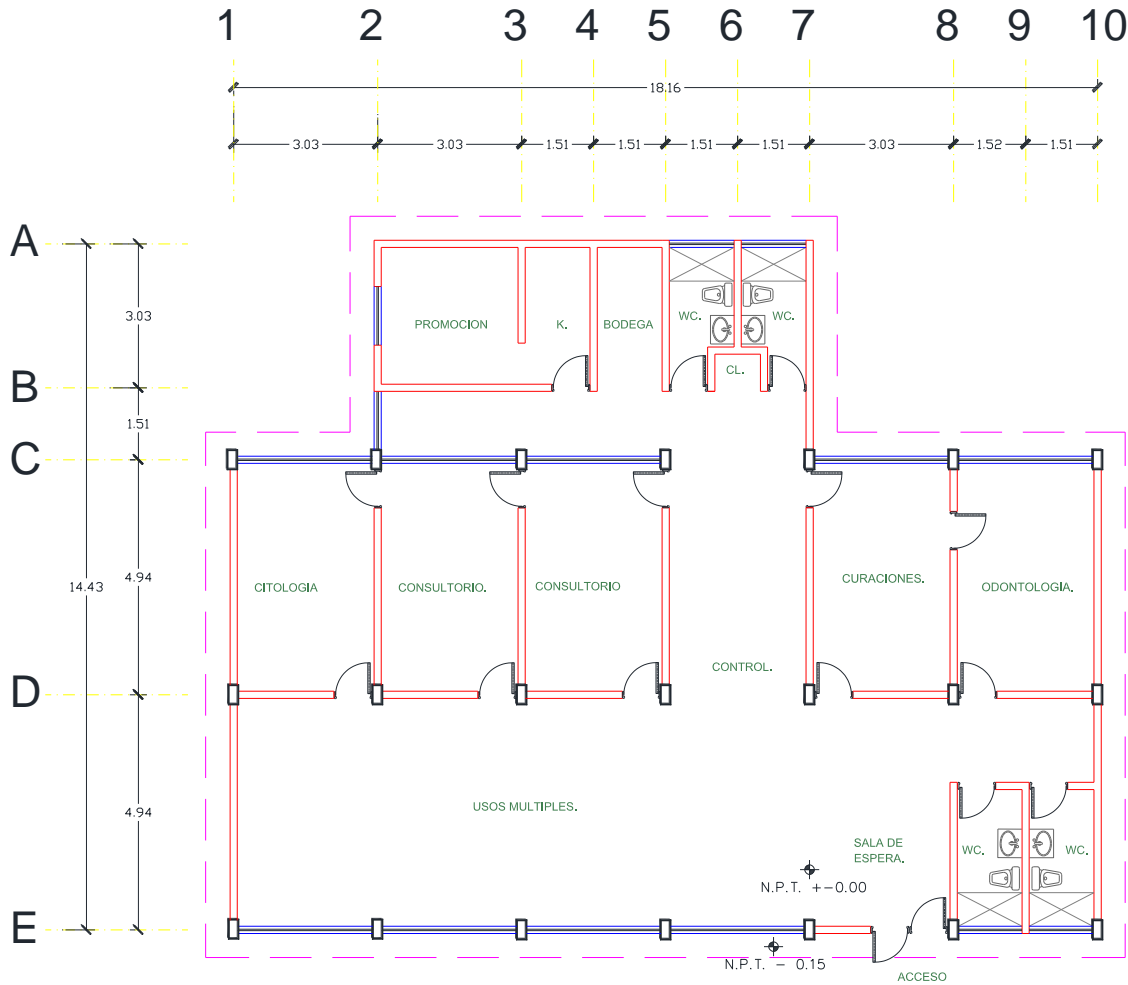
2/Incluye consulta general y médicos generales más pasantes de medicina.

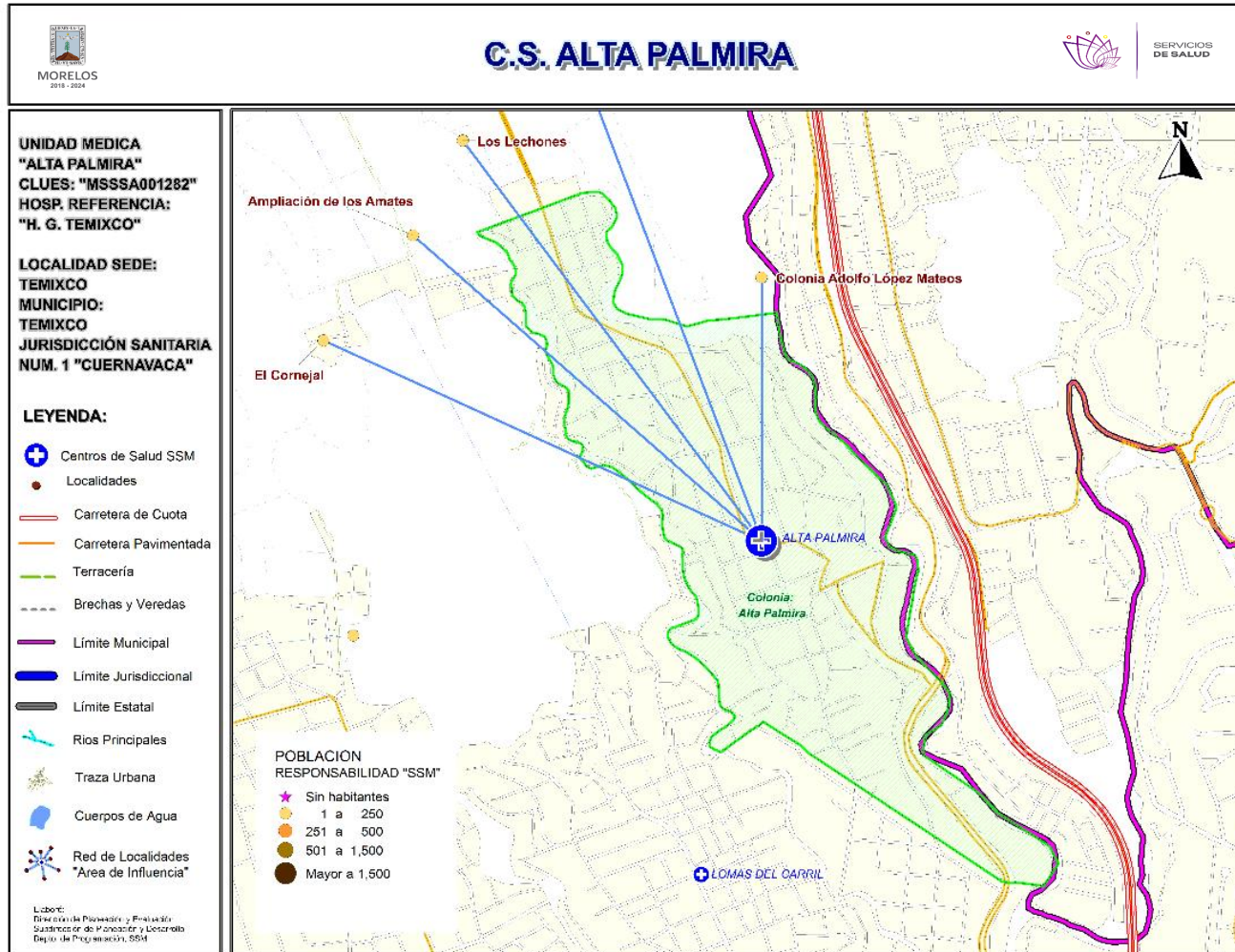
3/Incluye consulta odontológica y odontólogos más pasantes de odontología.

Fuente: SSA/DGIS/Cubos dinámicos de información, 2018 p/.

SINEHIAS, Base de datos/SIS, Cubos dinámicos 2018 p/ (corte 12 de junio).

# CS Acatlipa: Plano arquitectónico





**\*Población afiliada al Seguro Popular: 3,547**



## Población por área de influencia



### POBLACIÓN DEL ÁREA DE INFLUENCIA, 2019.

<b>CLUES:</b> MSSSA001282	<b>NOMBRE CLUES:</b> ALTA PALMIRA			
<b>MUNICIPIO SEDE:</b> 018 TEMIXCO	<b>LOCALIDAD SEDE:</b> 0001 TEMIXCO			
<b>TIPOLOGÍA:</b> E / URBANO DE 02 NÚCLEOS BÁSICOS	<b>HOSPITAL DE REFERENCIA:</b> HOSPITAL GENERAL DE TEMIXCO			
CLAVE LOCALIDAD	NOMBRE DE LA LOCALIDAD	COLONIA	POBLACIÓN TOTAL	POBLACIÓN SSM
170180001	Temixco	ALTA PALMIRA	7,527	4,240
170180054	Loma de la Matanza	-	0	0
170180057	El Cornejal	-	46	27
170180064	Ampliación de los Amates	-	148	106
170180073	Colonia Adolfo López Mateos	-	31	27
170180079	Los Lechones	-	42	34
<b>TOTAL POBLACIÓN DE LA UNIDAD MÉDICA</b>			<b>7,794</b>	<b>4,434</b>

## MORBILIDAD DEL C.S. ALTA PALMIRA (CLUES: MSSSA001282) , 2018

No.	PADECIMIENTO	CLAVE CIE10	CASOS	
			NÚM.	TASA *
1	Infecciones respiratorias agudas	J00-J06, J20, J21 excepto J02.0 y J03.0	525	120.27
2	Infecciones intestinales por otros organismos y las mal definidas	A04, A08-A09 excepto A08.0	82	18.79
3	Infección de vías urinarias	N30, N34, N39.0	64	14.66
4	Vulvovaginitis	N76	19	4.35
5	Úlceras, gastritis y duodenitis	K25-K29	12	2.75
6	Intoxicación por picadura de alacrán	T63.2, X22	11	2.52
7	Otitis media aguda	H65.0-H65.1	10	2.29
8	Amebiasis intestinal	A06.0-A06.3, A06.9	5	1.15
9	Hipertensión arterial	I10-I15	3	0.69
10	Obesidad	E66	3	0.69
	Resto de Diagnósticos	Resto de Diagnósticos	13	2.98
<b>TOTAL</b>			<b>747</b>	
<b>POBLACIÓN RESPONSABILIDAD SSM, 2018:</b>			<b>4,365</b>	

## C.S. ALTA PALMIRA (CLUES: MSSSA001282)

### REPORTE SIS

Año	2012	2013	2014	2015	2016	2017
Total de Embarazadas 1° vez	86	84	90	89	72	66
Total de embarazadas Adolescentes 1° vez	20	17	25	14	31	17
Total de Pacientes de MPF	446	350	298	372	330	409
Total de Pacientes Referidos	87	85	62	98	131	80
Total de Pacientes Contrareferidos	0	0	0	0	0	0
Total DM en Tratamiento	41	87	77	130	48	36
Total DM en Control	11	6	22	31	3	12
Total HTA en Tratamiento	51	68	43	118	54	33
Total HTA en Control	27	35	32	90	50	29

Fuente: Subsistema de Prestación de Servicios (SIS) cierre anual 2012 - 2017. s/d= sin datos

**Nombre:** ALTA PALMIRA

**CLUES:** MSSSA001282

**Jurisdicción:** No. I

Concepto	2018 p/	Concepto	2018 p/
<b>Infraestructura</b>			
<b>Consultorios</b>	<b>1</b>	<b>Personal de enfermería</b>	<b>2</b>
-Generales	1	-Enfermeras en contacto	2
-Estomatología	0	-Enfermeras en otra actividad	0
-Otros	0		
<b>Salas de expulsión</b>	<b>0</b>	<b>Consulta otorgada</b>	
<b>Recurso humano</b>			
<b>Médicos en contacto</b>	<b>1</b>	<b>Consulta externa</b>	<b>2,948</b>
-Generales	1	-Consulta general	2,948
-Odontólogos	0	-Consulta odontológica	0
-Otros	0	<b>Indicadores de productividad 1/</b>	
<b>Médicos pasantes</b>	<b>0</b>	Consulta general por médico general 2/	<b>11.7</b>
-P. de medicina	0	Consulta odontológica por odontólogo 3/	<b>0</b>
-P. de odontología	0		

p/ La información corresponde al cierre anual de 2018 p/ (Cifras preliminares).

1/Se consideran 252 días hábiles.

2/Incluye consulta general y médicos generales más pasantes de medicina.

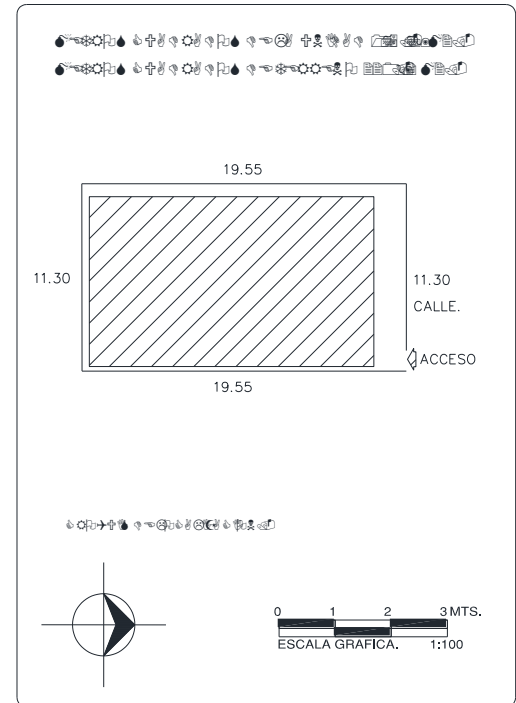
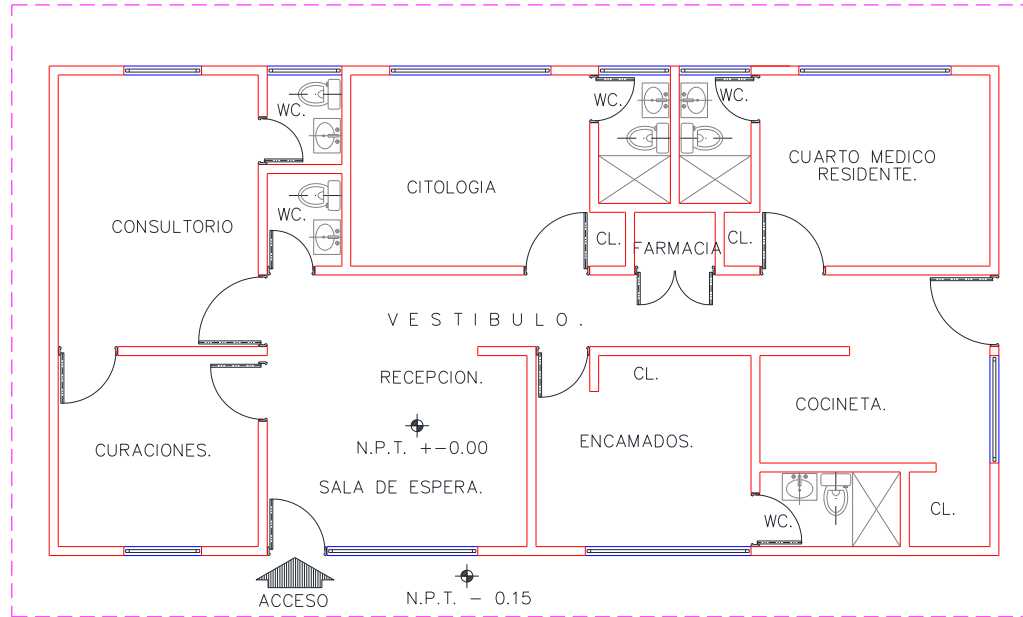
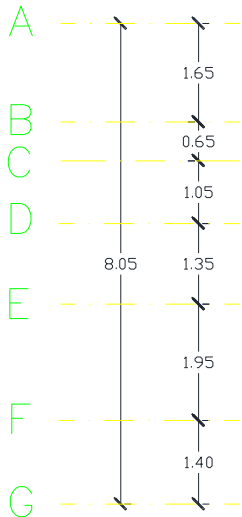
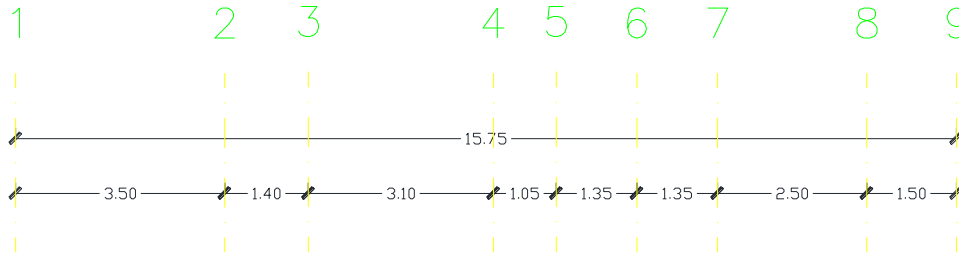
3/Incluye consulta odontológica y odontólogos más pasantes de odontología.

Fuente: SSA/DGIS/Cubos dinámicos de información, 2018 p/.

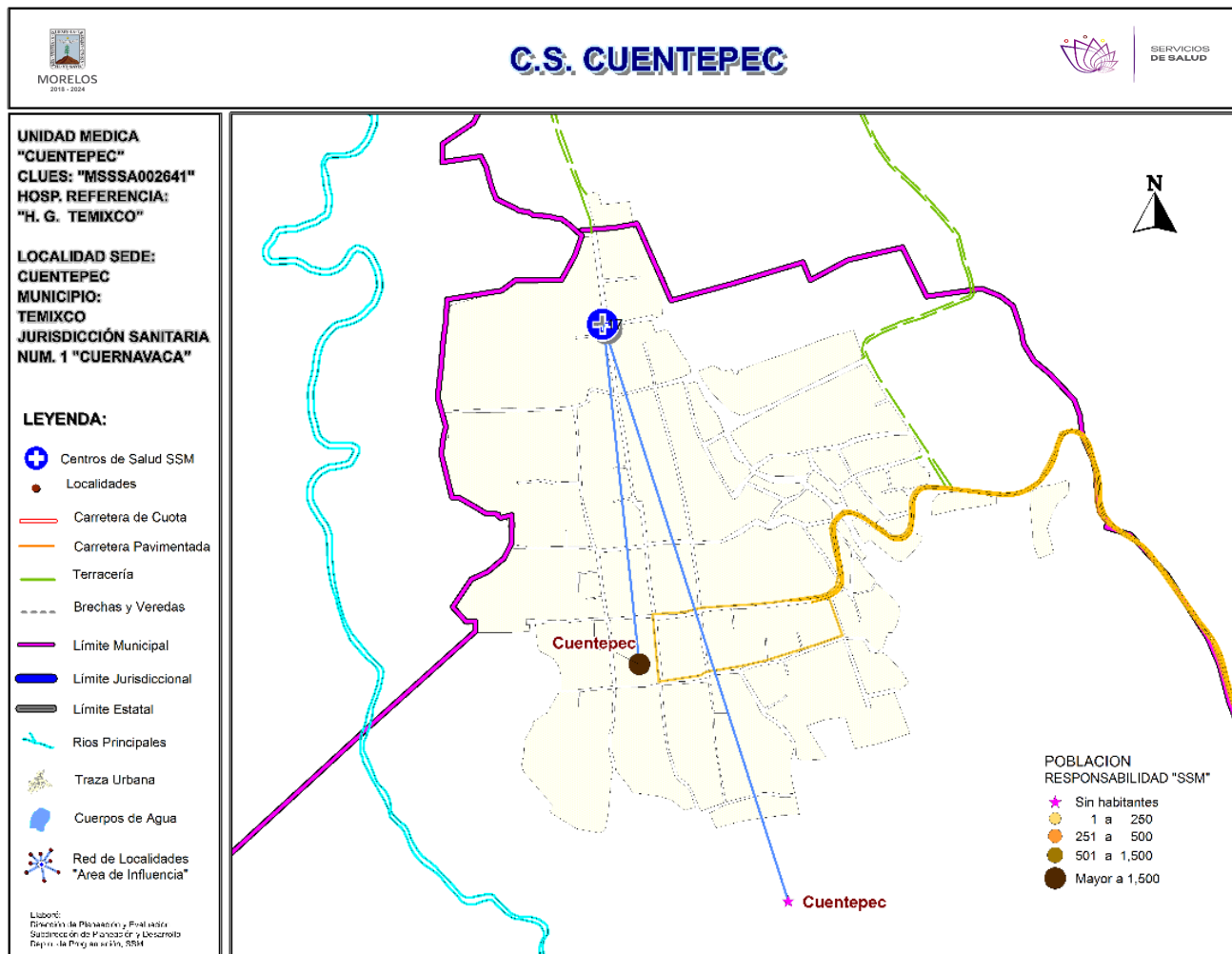
SINEHIAS, Base de datos/SIS, Cubos dinámicos 2018 p/ (corte 12 de junio).



# CS Alta Palmira: Plano arquitectónico



CENTRO DE SALUD:	FECHA DE CONSTRUCCIÓN:	
JURISDICCION SANITARIA:	MUNICIPIO:	
LOCALIDAD:	PLANO:	
CLAVE CLUES:	FECHA DE ACTUALIZACIÓN:	VALIDO:
REALIZÓ LEVANTAMIENTO:		



**\*Población afiliada al Seguro Popular: 3,845**



## Población por área de influencia



### POBLACIÓN DEL ÁREA DE INFLUENCIA, 2019.

<b>CLUES:</b> MSSSA002641		<b>NOMBRE CLUES:</b> CUENTEPEC		
<b>MUNICIPIO SEDE:</b> 018 TEMIXCO		<b>LOCALIDAD SEDE:</b> 0004 CUENTEPEC		
<b>TIPOLOGÍA:</b> D / URBANO DE 01 NÚCLEOS BÁSICOS		<b>HOSPITAL DE REFERENCIA:</b> HOSPITAL GENERAL DE TEMIXCO		
CLAVE LOCALIDAD	NOMBRE DE LA LOCALIDAD	COLONIA	POBLACIÓN TOTAL	POBLACIÓN SSM
170180004	Cuentepec	-	3,835	3,316
170180071	Cuentepec	-	0	0
<b>TOTAL POBLACIÓN DE LA UNIDAD MÉDICA</b>			<b>3,835</b>	<b>3,316</b>



# Morbilidad



MORBILIDAD DEL C.S. CUENTEPEC (CLUES: MSSSA002641) , 2018				
No.	PADECIMIENTO	CLAVE CIE10	CASOS	
			NÚM.	TASA *
1	Infecciones respiratorias agudas	J00-J06, J20, J21 excepto J02.0 y J03.0	732	224.13
2	Intoxicación por picadura de alacrán	T63.2, X22	91	27.86
3	Otitis media aguda	H65.0-H65.1	38	11.64
4	Infección de vías urinarias	N30, N34, N39.0	35	10.72
5	Infecciones intestinales por otros organismos y las mal definidas	A04, A08-A09 excepto A08.0	34	10.41
6	Úlceras, gastritis y duodenitis	K25-K29	10	3.06
7	Conjuntivitis	H10	9	2.76
8	Vulvovaginitis	N76	7	2.14
9	Enfermedad febril exantemática	U97	2	0.61
10	Hipertensión arterial	I10-I15	1	0.31
	Resto de Diagnósticos	Resto de Diagnósticos	4	1.22
<b>TOTAL</b>			<b>963</b>	
<b>POBLACIÓN RESPONSABILIDAD SSM, 2018:</b>			<b>3,266</b>	

## C.S. CUENTEPEC (CLUES: MSSSA002641)

### REPORTE SIS

Año	2012	2013	2014	2015	2016	2017
Total de Embarazadas 1° vez	79	66	83	74	80	49
Total de embarazadas Adolescentes 1° vez	19	14	22	19	27	13
Total de Pacientes de MPF	375	305	384	505	581	612
Total de Pacientes Referidos	120	237	387	225	161	59
Total de Pacientes Contrareferidos	1	0	0	0	0	1
Total DM en Tratamiento	110	131	159	180	114	7
Total DM en Control	36	45	61	55	8	1
Total HTA en Tratamiento	35	53	59	62	33	1
Total HTA en Control	24	33	47	31	29	1

Fuente: Subsistema de Prestación de Servicios (SIS) cierre anual 2012 - 2017. s/d= sin datos

**Nombre:** CUENTEPEC  
**CLUES:** MSSSA002641  
**Jurisdicción:** No. 1

Concepto	2018 p/	Concepto	2018 p/
<b>Infraestructura</b>			
<b>Consultorios</b>	<b>3</b>	<b>Personal de enfermería</b>	<b>3</b>
-Generales	2	-Enfermeras en contacto	3
-Estomatología	1	-Enfermeras en otra actividad	0
-Otros	0		
<b>Salas de expulsión</b>	<b>0</b>		
<b>Recurso humano</b>		<b>Consulta otorgada</b>	
<b>Médicos en contacto</b>	<b>3</b>	<b>Consulta externa</b>	<b>4,104</b>
-Generales	1	-Consulta general	3,439
-Odontólogos	0	-Consulta odontológica	665
-Otros	0		
<b>Médicos pasantes</b>	<b>2</b>		
-P. de medicina	2		
-P. de odontología	0		
		<b>Indicadores de productividad 1/</b>	
		Consulta general por médico general 2/	<b>4.5</b>
		Consulta odontológica por odontólogo 3/	<b>0</b>

p/ La información corresponde al cierre anual de 2018 p/ (Cifras preliminares).

1/Se consideran 252 días hábiles.

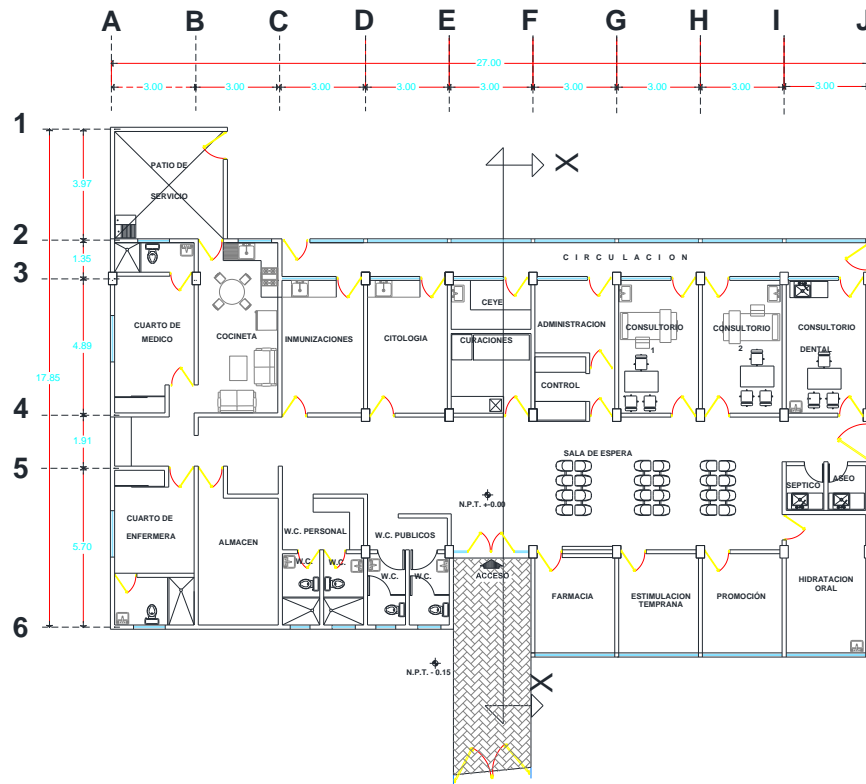
2/Incluye consulta general y médicos generales más pasantes de medicina.

3/Incluye consulta odontológica y odontólogos más pasantes de odontología.

Fuente: SSA/DGIS/Cubos dinámicos de información, 2018 p/.

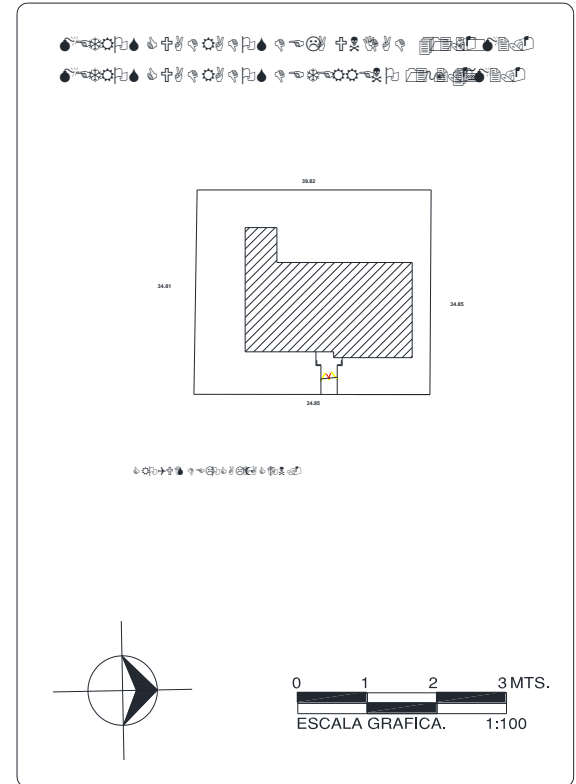
SINEHIAS, Base de datos/SIS, Cubos dinámicos 2018 p/ (corte 12 de junio).

# CS Cuentepec: Plano arquitectónico

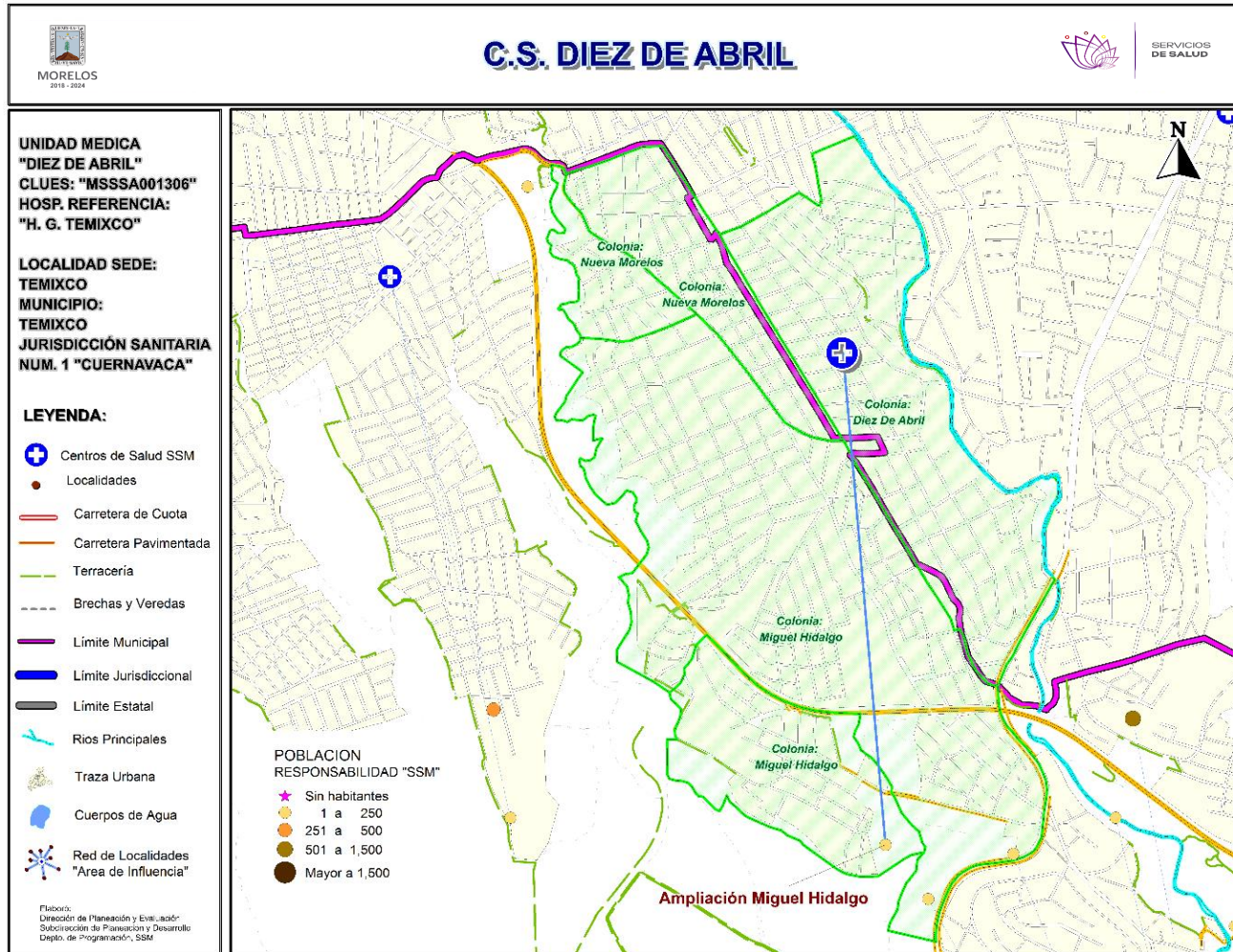


**CENTRO DE SALUD DE CUENTEPEC**

Fuente: Depto. de Obras, Conservación y Mantenimiento, SSM



UNIDAD:	
JURISDICCION SANITARIA:	
MUNICIPIO:	LOCALIDAD:
PLANO:	
CLAVE CLUES:	FECHA DE ACTUALIZACIÓN:
REALIZÓ LEVANTAMIENTO:	



**\*Población afiliada al Seguro Popular: 7,826**



## Población por área de influencia



### POBLACIÓN DEL ÁREA DE INFLUENCIA, 2019.

<b>CLUES:</b> MSSSA001306	<b>NOMBRE CLUES:</b> DIEZ DE ABRIL			
<b>MUNICIPIO SEDE:</b> 018 TEMIXCO	<b>LOCALIDAD SEDE:</b> 0001 TEMIXCO			
<b>TIPOLOGÍA:</b> E / URBANO DE 02 NÚCLEOS BÁSICOS	<b>HOSPITAL DE REFERENCIA:</b> HOSPITAL GENERAL DE TEMIXCO			
CLAVE LOCALIDAD	NOMBRE DE LA LOCALIDAD	COLONIA	POBLACIÓN TOTAL	POBLACIÓN SSM
170180001	Temixco	DIEZ DE ABRIL	5,420	3,581
170280001	Xochitepec	DIEZ DE ABRIL	47	39
170280001	Xochitepec	MIGUEL HIDALGO	6,419	4,834
170280001	Xochitepec	NUEVA MORELOS	3,582	2,714
170280081	Ampliación Miguel Hidalgo	-	71	55
<b>TOTAL POBLACIÓN DE LA UNIDAD MÉDICA</b>			<b>15,539</b>	<b>11,223</b>



# Morbilidad



MORBILIDAD DEL C.S. DIEZ DE ABRIL (CLUES: MSSSA001306) , 20182				
No.	PADECIMIENTO	CLAVE CIE10	CASOS	
			NÚM.	TASA *
1	Infecciones respiratorias agudas	J00-J06, J20, J21 excepto J02.0 y J03.0	444	40.18
2	Infección de vías urinarias	N30, N34, N39.0	299	27.06
3	Vulvovaginitis	N76	157	14.21
4	Infecciones intestinales por otros organismos y las mal definidas	A04, A08-A09 excepto A08.0	69	6.24
5	Úlceras, gastritis y duodenitis	K25-K29	54	4.89
6	Conjuntivitis	H10	38	3.44
7	Gingivitis y enfermedad periodontal	K05	28	2.53
8	Otitis media aguda	H65.0-H65.1	27	2.44
9	Tricomoniasis urogenital	A59.0	5	0.45
10	Intoxicación por picadura de alacrán	T63.2, X22	5	0.45
	Resto de Diagnósticos	Resto de Diagnósticos	10	0.90
<b>TOTAL</b>			<b>1,136</b>	
<b>POBLACIÓN RESPONSABILIDAD SSM, 2018:</b>			<b>11,050</b>	

## C.S. DIEZ DE ABRIL (CLUES: MSSSA001306)

### REPORTE SIS

Año	2012	2013	2014	2015	2016	2017
Total de Embarazadas 1° vez	127	202	108	173	159	151
Total de embarazadas Adolescentes 1° vez	42	68	34	56	61	51
Total de Pacientes de MPF	242	283	314	325	139	141
Total de Pacientes Referidos	366	389	340	297	312	129
Total de Pacientes Contrareferidos	0	0	0	0	0	0
Total DM en Tratamiento	94	126	159	183	116	101
Total DM en Control	50	44	49	68	32	34
Total HTA en Tratamiento	52	74	78	85	91	73
Total HTA en Control	36	44	48	58	31	41

Fuente: Subsistema de Prestación de Servicios (SIS) cierre anual 2012 - 2017. s/d= sin datos

**Nombre:** DIEZ DE ABRIL

**CLUES:** MSSSA001306

**Jurisdicción:** No. I

Concepto	2018 p/	Concepto	2018 p/
<b>Infraestructura</b>			
<b>Consultorios</b>	<b>1</b>	<b>Personal de enfermería</b>	<b>3</b>
-Generales	1	-Enfermeras en contacto	3
-Estomatología	0	-Enfermeras en otra actividad	0
-Otros	0		
<b>Salas de expulsión</b>	<b>0</b>		
<b>Recurso humano</b>		<b>Consulta otorgada</b>	
<b>Médicos en contacto</b>	<b>2</b>	<b>Consulta externa</b>	<b>2,241</b>
-Generales	2	-Consulta general	2,241
-Odontólogos	0	-Consulta odontológica	0
-Otros	0		
<b>Médicos pasantes</b>	<b>0</b>		
-P. de medicina	0		
-P. de odontología	0		
		<b>Indicadores de productividad 1/</b>	
		Consulta general por médico general 2/	<b>4.4</b>
		Consulta odontológica por odontólogo 3/	<b>0</b>

p/ La información corresponde al cierre anual de 2018 p/ (Cifras preliminares).

1/Se consideran 252 días hábiles.

2/Incluye consulta general y médicos generales más pasantes de medicina.

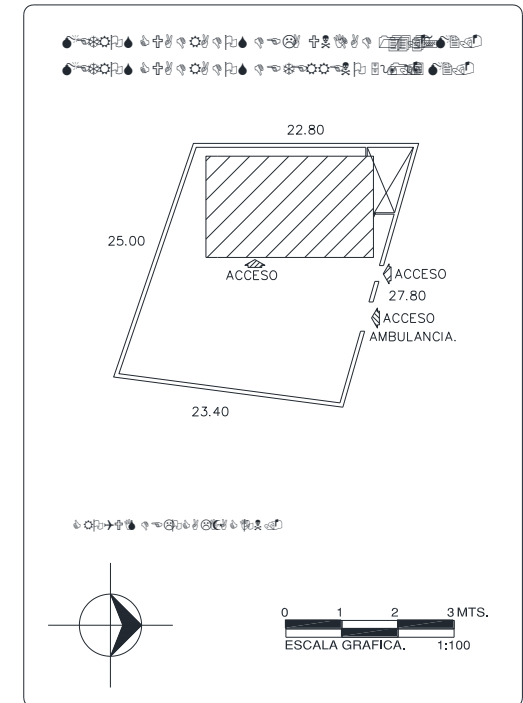
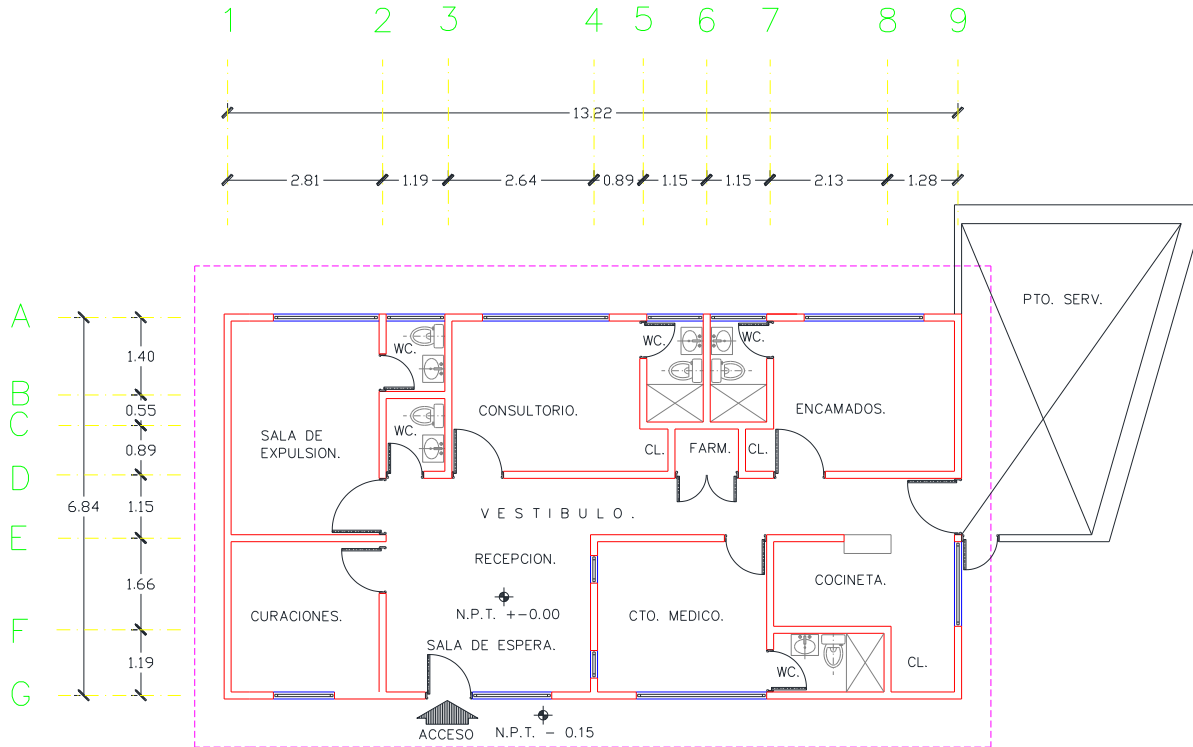
3/Incluye consulta odontológica y odontólogos más pasantes de odontología.

Fuente: SSA/DGIS/Cubos dinámicos de información, 2018 p/.

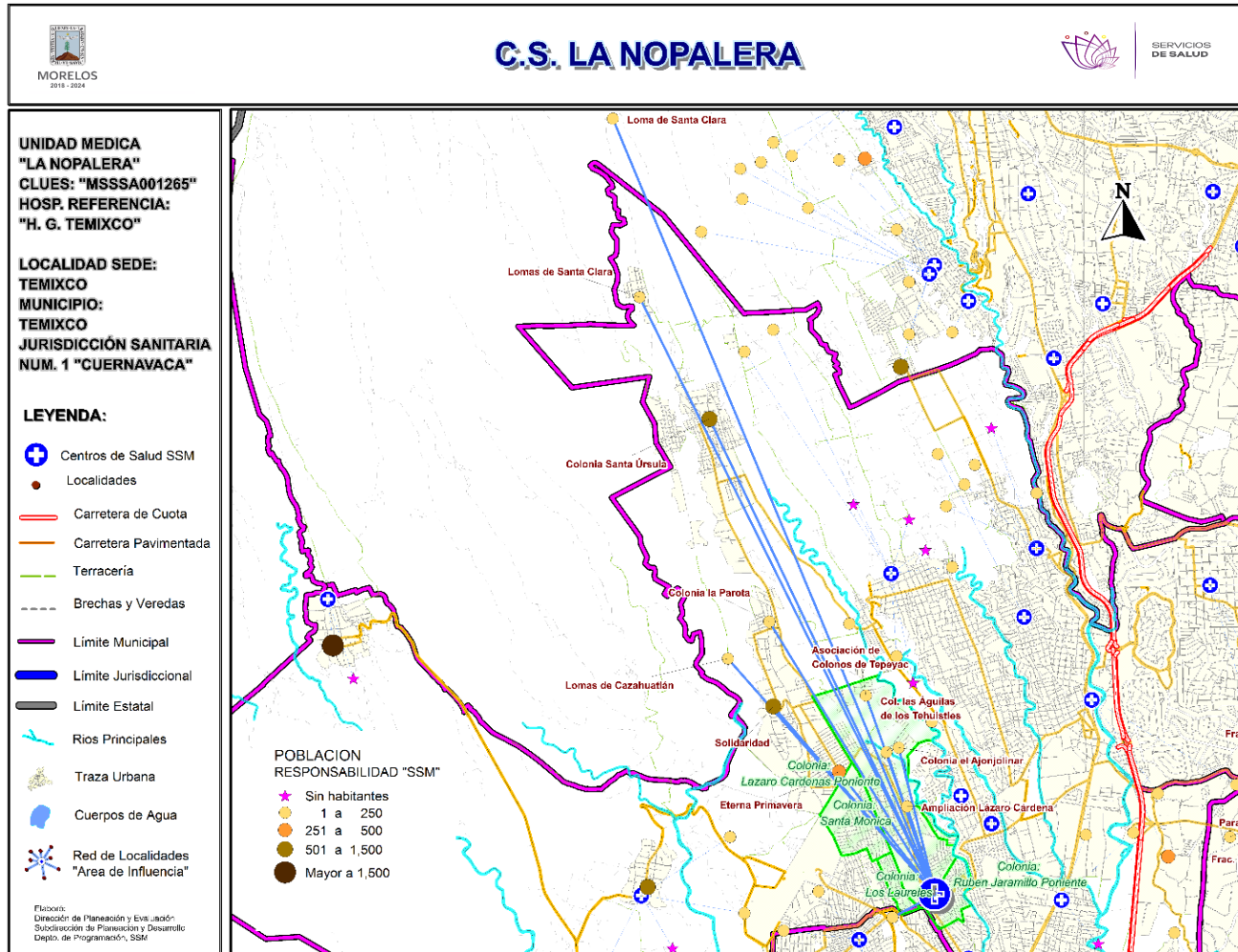
SINEHIAS, Base de datos/SIS, Cubos dinámicos 2018 p/ (corte 12 de junio).



# CS Diez de Abril: Plano arquitectónico



CENTRO DE SALUD:	FECHA DE CONSTRUCCIÓN:	
JURISDICCION SANITARIA:	MUNICIPIO:	
LOCALIDAD:	PLANO:	
CLAVE CLUES:	FECHA DE ACTUALIZACIÓN:	VALIDÓ:
REALIZÓ LEVANTAMIENTO:		



**\*Población afiliada al Seguro Popular: 7,912**

## Población por área de influencia



### POBLACIÓN DEL ÁREA DE INFLUENCIA, 2019.

<b>CLUES:</b> MSSSA001265	<b>NOMBRE CLUES:</b> LA NOPALERA
<b>MUNICIPIO SEDE:</b> 018 TEMIXCO	<b>LOCALIDAD SEDE:</b> 0001 TEMIXCO
<b>TIPOLOGÍA:</b> E / URBANO DE 02 NÚCLEOS BÁSICOS	<b>HOSPITAL DE REFERENCIA:</b> HOSPITAL GENERAL DE TEMIXCO

CLAVE LOCALIDAD	NOMBRE DE LA LOCALIDAD	COLONIA	POBLACIÓN TOTAL	POBLACIÓN SSM
170070055	Loma de Santa Clara	-	1	1
170180001	Temixco	LAZARO CARDENAS PONIENTE	3,891	2,878
170180001	Temixco	LOS LAURELES	666	446
170180001	Temixco	PRIMERO DE MAYO	845	652
170180001	Temixco	RUBEN JARAMILLO PONIENTE	4,879	3,330
170180001	Temixco	SANTA MONICA	1,159	799
170180028	Lomas de Santa Clara	-	83	70
170180031	Colonia Santa rsula	-	719	584
170180032	Solidaridad	-	780	593
170180036	Colonia la Parota	-	171	147
170180037	Colonia el Ajonjolinar	-	47	40
170180038	Colonia las Águilas de los Tehuixtles	-	175	150
170180044	Eterna Primavera	-	580	419
170180065	Asociación de Colonos de Tepeyac	-	214	151
170180072	Ampliación Lázaro Cárdenas	-	81	50
170180078	Lomas de Cazahuatlán	-	5	4
170280051	Los Laureles (Barranca Ojo de Agua)	-	31	26
<b>TOTAL POBLACIÓN DE LA UNIDAD MÉDICA</b>			<b>14,327</b>	<b>10,340</b>



# Morbilidad



MORBILIDAD DEL C.S. LA NOPALERA (CLUES: MSSSA001265) , 2018				
No.	PADECIMIENTO	CLAVE CIE10	CASOS	
			NÚM.	TASA *
1	Infecciones respiratorias agudas	J00-J06, J20, J21 excepto J02.0 y J03.0	572	56.25
2	Infección de vías urinarias	N30, N34, N39.0	137	13.47
3	Candidiasis urogenital	B37.3-B37.4	84	8.26
4	Infecciones intestinales por otros organismos y las mal definidas	A04, A08-A09 excepto A08.0	78	7.67
5	Vulvovaginitis	N76	33	3.25
6	Desnutrición leve	E44.1	26	2.56
7	Conjuntivitis	H10	22	2.16
8	Úlceras, gastritis y duodenitis	K25-K29	19	1.87
9	Otitis media aguda	H65.0-H65.1	17	1.67
10	Diabetes mellitus no insulino dependiente (Tipo II)	E11-E14	10	0.98
	Resto de Diagnósticos	Resto de Diagnósticos	35	3.44
<b>TOTAL</b>			<b>1,033</b>	
<b>POBLACIÓN RESPONSABILIDAD SSM, 2018:</b>			<b>10,168</b>	

## C.S. LA NOPALERA (CLUES: MSSSA001265)

### REPORTE SIS

Año	2012	2013	2014	2015	2016	2017
Total de Embarazadas 1° vez	210	227	217	170	185	162
Total de embarazadas Adolescentes 1° vez	62	55	44	32	50	37
Total de Pacientes de MPF	282	375	384	407	416	365
Total de Pacientes Referidos	440	401	462	423	469	369
Total de Pacientes Contrareferidos	0	0	0	0	0	0
Total DM en Tratamiento	117	136	179	207	93	84
Total DM en Control	2	12	22	13	7	32
Total HTA en Tratamiento	133	159	193	206	92	75
Total HTA en Control	9	18	19	23	44	63

Fuente: Subsistema de Prestación de Servicios (SIS) cierre anual 2012 - 2017. s/d= sin datos

**Nombre:** LA NOPALERA

**CLUES:** MSSSA001265

**Jurisdicción:** No. I

Concepto	2018 p/	Concepto	2018 p/
<b>Infraestructura</b>			
<b>Consultorios</b>	<b>1</b>	<b>Personal de enfermería</b>	<b>4</b>
-Generales	1	-Enfermeras en contacto	4
-Estomatología	0	-Enfermeras en otra actividad	0
-Otros	0		
<b>Salas de expulsión</b>	<b>0</b>		
<b>Recurso humano</b>			
<b>Médicos en contacto</b>	<b>3</b>	<b>Consulta otorgada</b>	
-Generales	3	<b>Consulta externa</b>	<b>6,804</b>
-Odontólogos	0	-Consulta general	6,804
-Otros	0	-Consulta odontológica	0
<b>Médicos pasantes</b>	<b>0</b>		
-P. de medicina	0		
-P. de odontología	0		
		<b>Indicadores de productividad 1/</b>	
		Consulta general por médico general 2/	<b>9.0</b>
		Consulta odontológica por odontólogo 3/	<b>0</b>

p/ La información corresponde al cierre anual de 2018 p/ (Cifras preliminares).

1/Se consideran 252 días hábiles.

2/Incluye consulta general y médicos generales más pasantes de medicina.

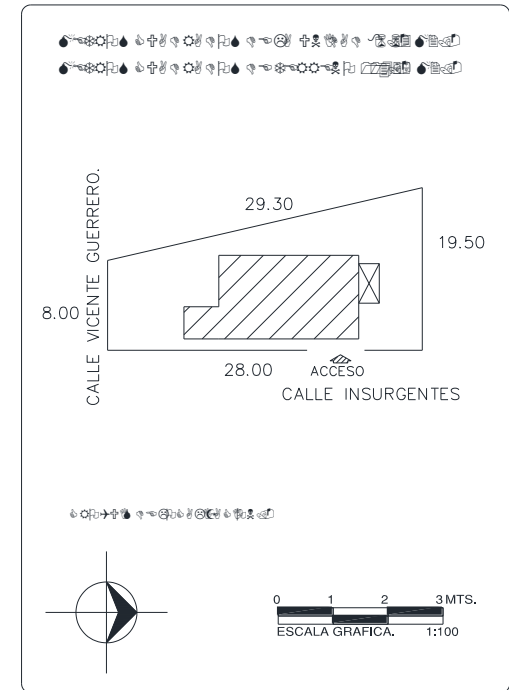
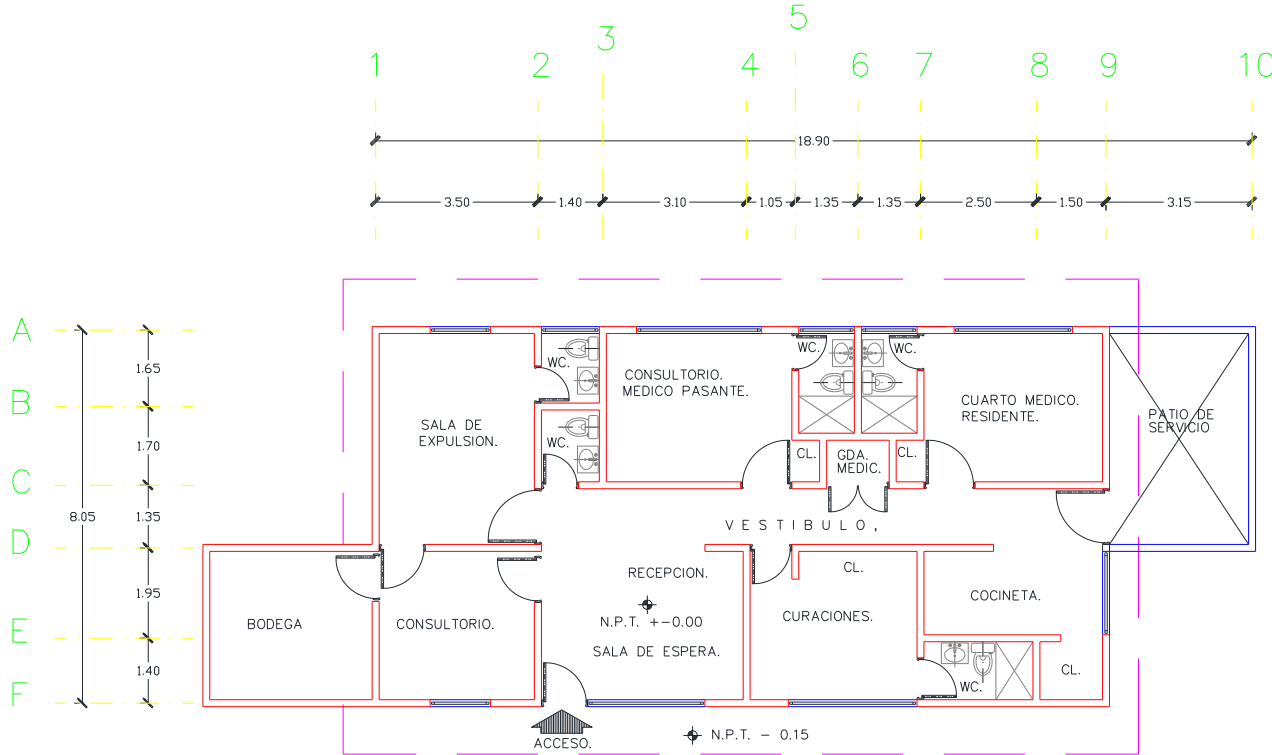
3/Incluye consulta odontológica y odontólogos más pasantes de odontología.

Fuente: SSA/DGIS/Cubos dinámicos de información, 2018 p/.

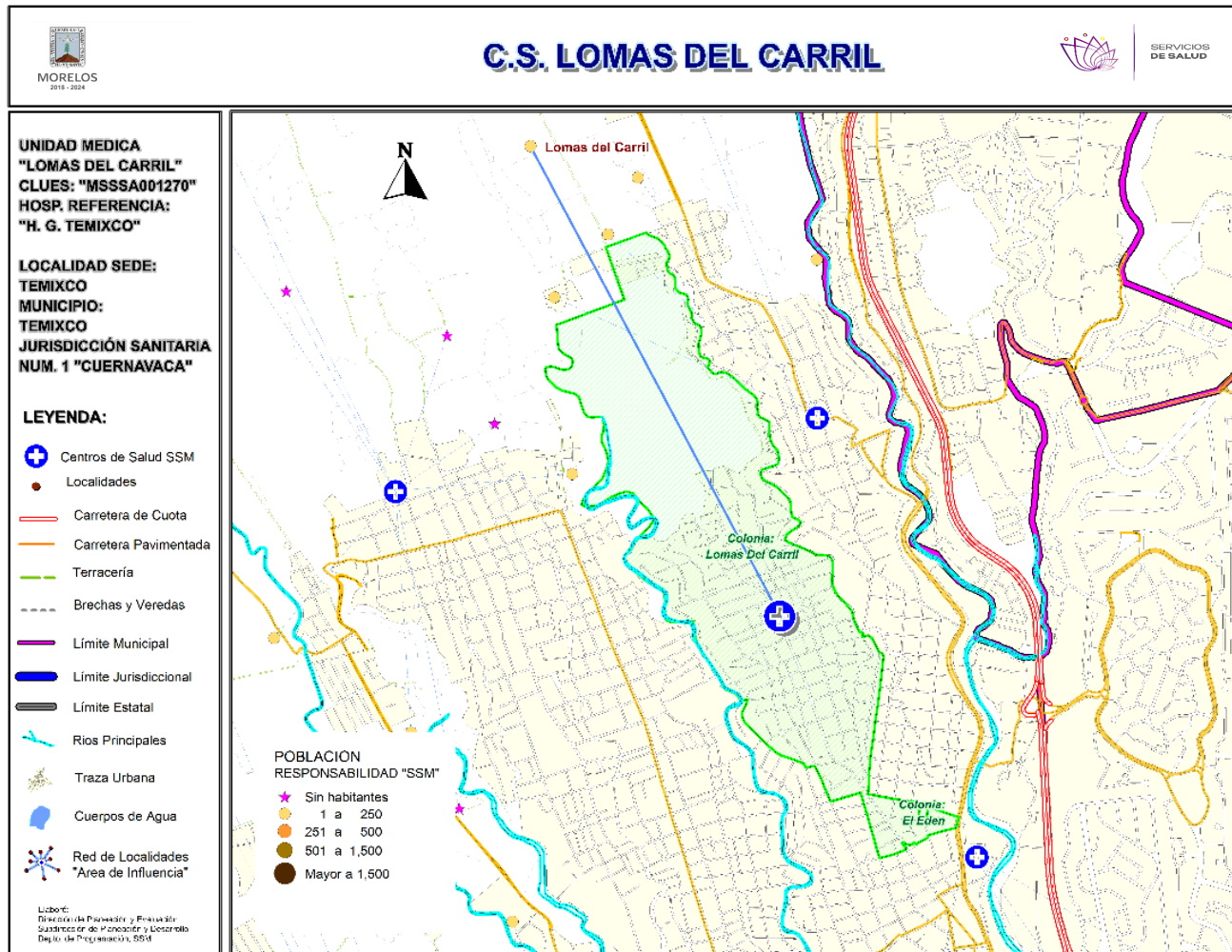
SINEHIAS, Base de datos/SIS, Cubos dinámicos 2018 p/ (corte 12 de junio).



# CS La Nopalera: Plano arquitectónico



CENTRO DE SALUD:	FECHA DE CONSTRUCCIÓN:	
JURISDICCION SANITARIA:		
MUNICIPIO:	LOCALIDAD:	
PLANO:		
CLAVE CLUES:	FECHA DE ACTUALIZACIÓN:	VALIDO:
REALIZÓ LEVANTAMIENTO:		



**\*Población afiliada al Seguro Popular: 5,839**



## Población por área de influencia



### POBLACIÓN DEL ÁREA DE INFLUENCIA, 2019.

<b>CLUES:</b> MSSSA001270	<b>NOMBRE CLUES:</b> LOMAS DEL CARRIL			
<b>MUNICIPIO SEDE:</b> 018 TEMIXCO	<b>LOCALIDAD SEDE:</b> 0001 TEMIXCO			
<b>TIPOLOGÍA:</b> E / URBANO DE 02 NÚCLEOS BÁSICOS	<b>HOSPITAL DE REFERENCIA:</b> HOSPITAL GENERAL DE TEMIXCO			
<b>CLAVE LOCALIDAD</b>	<b>NOMBRE DE LA LOCALIDAD</b>	<b>COLONIA</b>	<b>POBLACIÓN TOTAL</b>	<b>POBLACIÓN SSM</b>
170180001	Temixco	LOMAS DEL CARRIL	13,089	7,918
170180060	Lomas del Carril	-	20	11
<b>TOTAL POBLACIÓN DE LA UNIDAD MÉDICA</b>			<b>13,109</b>	<b>7,929</b>

MORBILIDAD DEL C.S. LOMAS DEL CARRIL (CLUES: MSSSA001270) , 2018				
No.	PADECIMIENTO	CLAVE CIE10	CASOS	
			NÚM.	TASA *
1	Infecciones respiratorias agudas	J00-J06, J20, J21 excepto J02.0 y J03.0	303	38.55
2	Infección de vías urinarias	N30, N34, N39.0	104	13.23
3	Infecciones intestinales por otros organismos y las mal definidas	A04, A08-A09 excepto A08.0	42	5.34
4	Úlceras, gastritis y duodenitis	K25-K29	25	3.18
5	Otitis media aguda	H65.0-H65.1	21	2.67
6	Vulvovaginitis	N76	18	2.29
7	Conjuntivitis	H10	16	2.04
8	Candidiasis urogenital	B37.3-B37.4	9	1.15
9	Tricomoniasis urogenital	A59.0	7	0.89
10	Diabetes mellitus no insulín dependiente (Tipo II)	E11-E14	6	0.76
	Resto de Diagnósticos	Resto de Diagnósticos	19	2.42
<b>TOTAL</b>			<b>570</b>	
<b>POBLACIÓN RESPONSABILIDAD SSM, 2018:</b>			<b>7,860</b>	

## C.S. LOMAS DEL CARRIL (CLUES: MSSSA001270)

### REPORTE SIS

Año	2012	2013	2014	2015	2016	2017
Total de Embarazadas 1° vez	119	141	127	112	123	87
Total de embarazadas Adolescentes 1° vez	32	67	44	35	46	21
Total de Pacientes de MPF	252	217	253	253	353	313
Total de Pacientes Referidos	94	198	257	206	306	233
Total de Pacientes Contrareferidos	0	0	0	0	0	0
Total DM en Tratamiento	43	52	75	70	116	104
Total DM en Control	20	20	31	18	46	30
Total HTA en Tratamiento	22	25	36	37	87	71
Total HTA en Control	14	8	17	15	18	43

Fuente: Subsistema de Prestación de Servicios (SIS) cierre anual 2012 - 2017. s/d= sin datos

**Nombre:** LOMAS DEL CARRIL

**CLUES:** MSSSA001270

**Jurisdicción:** No. I

Concepto	2018 p/	Concepto	2018 p/
<b>Infraestructura</b>			
<b>Consultorios</b>	<b>2</b>	<b>Personal de enfermería</b>	<b>2</b>
-Generales	1	-Enfermeras en contacto	2
-Estomatología	1	-Enfermeras en otra actividad	0
-Otros	0		
<b>Salas de expulsión</b>	<b>0</b>	<b>Consulta otorgada</b>	
		<b>Consulta externa</b>	<b>5,285</b>
<b>Recurso humano</b>		-Consulta general	4,492
<b>Médicos en contacto</b>	<b>3</b>	-Consulta odontológica	793
-Generales	2		
-Odontólogos	1	<b>Indicadores de productividad 1/</b>	
-Otros	0	Consulta general por médico general 2/	<b>8.9</b>
<b>Médicos pasantes</b>	<b>0</b>	Consulta odontológica por odontólogo 3/	<b>3.1</b>
-P. de medicina	0		
-P. de odontología	0		

p/ La información corresponde al cierre anual de 2018 p/ (Cifras preliminares).

1/Se consideran 252 días hábiles.

2/Incluye consulta general y médicos generales más pasantes de medicina.

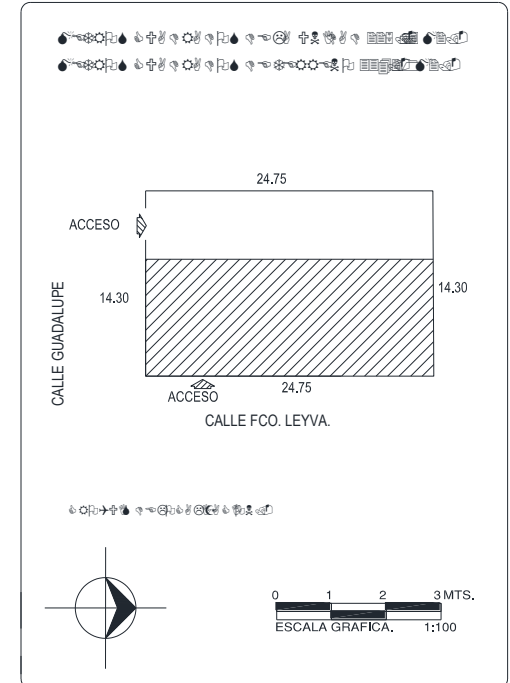
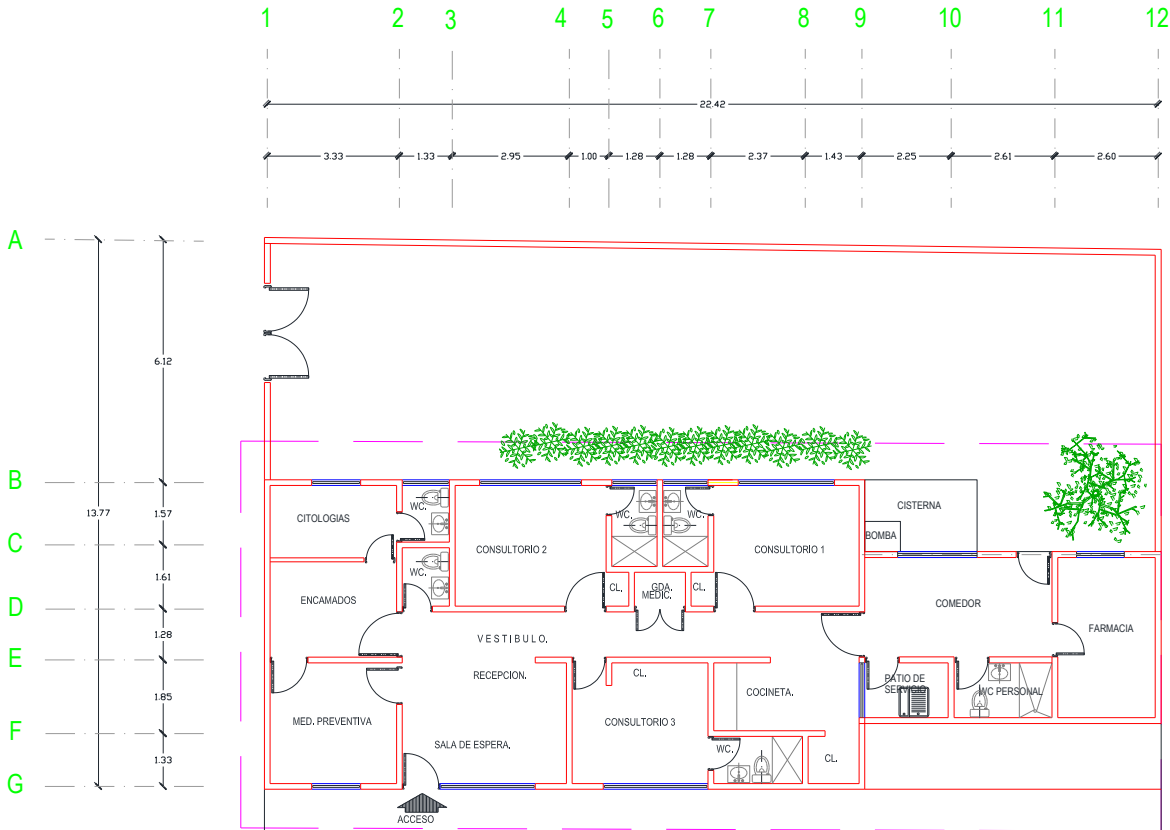
3/Incluye consulta odontológica y odontólogos más pasantes de odontología.

Fuente: SSA/DGIS/Cubos dinámicos de información, 2018 p/.

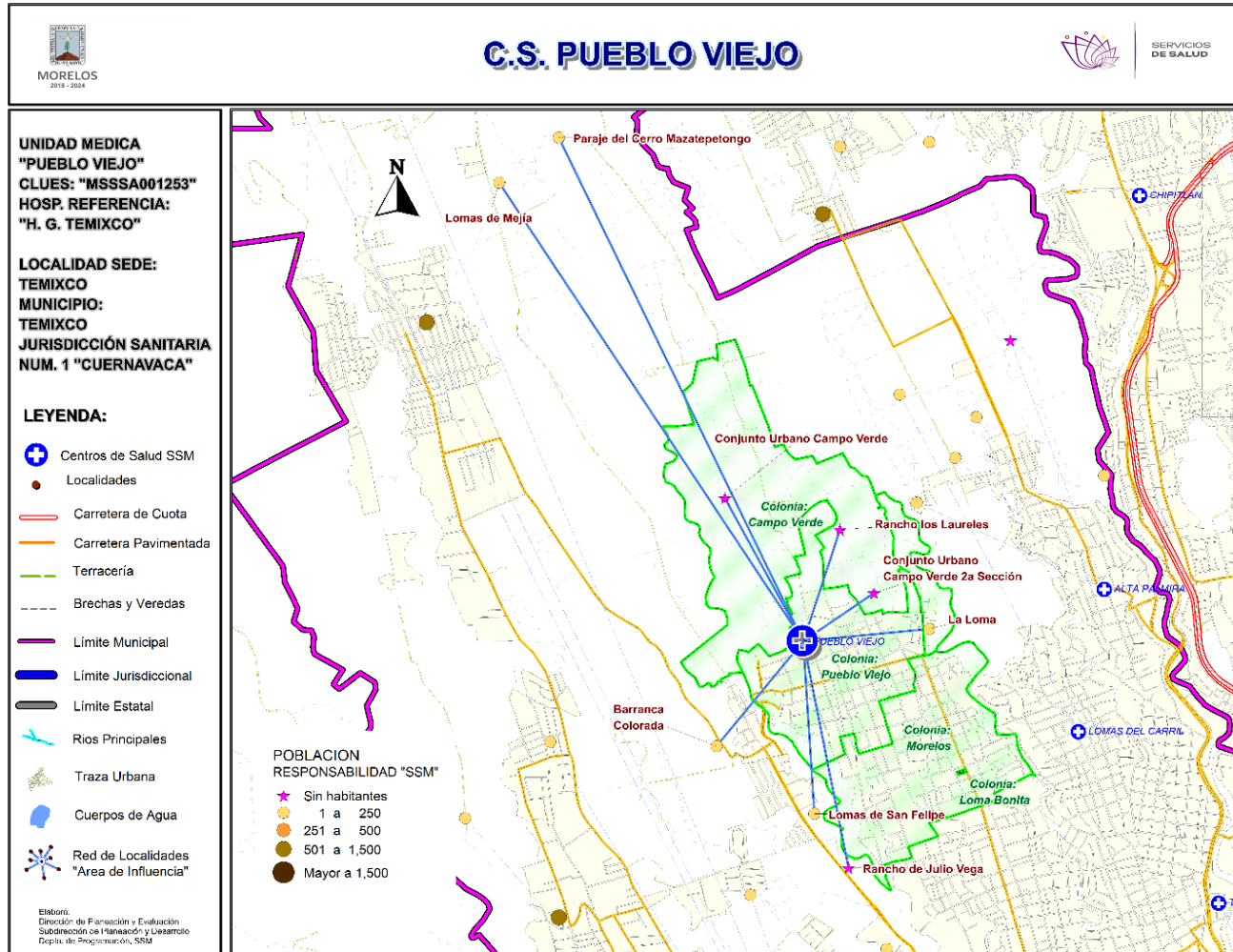
SINEHIAS, Base de datos/SIS, Cubos dinámicos 2018 p/ (corte 12 de junio).



# CS Lomas del Carril: Plano arquitectónico



<b>CENTRO DE SALUD:</b> [Icon]	<b>FECHA DE CONSTRUCCIÓN:</b> [Icon]	
<b>JURISDICCION SANITARIA:</b> [Icon]	<b>LOCALIDAD:</b> [Icon]	
<b>MUNICIPIO:</b> [Icon]	<b>PLANO:</b> [Icon]	
<b>CLAVE CLUES:</b> [Icon]	<b>FECHA DE ACTUALIZACIÓN:</b> [Icon]	<b>VALIDO:</b> [Icon]
<b>REALIZÓ LEVANTAMIENTO:</b> [Icon]		



**\*Población afiliada al Seguro Popular: 6,459**

## Población por área de influencia

### POBLACIÓN DEL ÁREA DE INFLUENCIA, 2019.

<b>CLUES:</b> MSSSA001253	<b>NOMBRE CLUES:</b> PUEBLO VIEJO			
<b>MUNICIPIO SEDE:</b> 018 TEMIXCO	<b>LOCALIDAD SEDE:</b> 0001 TEMIXCO			
<b>TIPOLOGÍA:</b> E / URBANO DE 02 NÚCLEOS BÁSICOS	<b>HOSPITAL DE REFERENCIA:</b> HOSPITAL GENERAL DE TEMIXCO			
CLAVE LOCALIDAD	NOMBRE DE LA LOCALIDAD	COLONIA	POBLACIÓN TOTAL	POBLACIÓN SSM
170180001	Temixco	CAMPO VERDE	364	42
170180001	Temixco	LOMA BONITA	66	17
170180001	Temixco	MORELOS	4,904	3,329
170180001	Temixco	PUEBLO VIEJO	3,013	2,182
170180058	Lomas de Mejía	-	18	16
170180059	Lomas de San Felipe	-	40	32
170180061	Paraje del Cerro Mazatepetongo	-	13	11
170180062	Rancho de Julio Vega	-	0	0
170180066	Rancho los Laureles	-	0	0
170180069	Barranca Colorada	-	20	18
170180074	La Loma	-	102	71
170180076	Conjunto Urbano Campo Verde 2da. Sec	-	0	0
170180077	Conjunto Urbano Campo Verde	-	0	0
<b>TOTAL POBLACIÓN DE LA UNIDAD MÉDICA</b>			<b>8,540</b>	<b>5,718</b>

MORBILIDAD DEL C.S. PUEBLO VIEJO (CLUES: MSSSA001253) , 2018				
No.	PADECIMIENTO	CLAVE CIE10	CASOS	
			NÚM.	TASA *
1	Infecciones respiratorias agudas	J00-J06, J20, J21 excepto J02.0 y J03.0	351	62.38
2	Úlceras, gastritis y duodenitis	K25-K29	114	20.26
3	Infección de vías urinarias	N30, N34, N39.0	103	18.30
4	Vulvovaginitis	N76	54	9.60
5	Infecciones intestinales por otros organismos y las mal definidas	A04, A08-A09 excepto A08.0	33	5.86
6	Otitis media aguda	H65.0-H65.1	19	3.38
7	Obesidad	E66	13	2.31
8	Conjuntivitis	H10	9	1.60
9	Intoxicación por picadura de alacrán	T63.2, X22	9	1.60
10	Diabetes mellitus no insulino dependiente (Tipo II)	E11-E14	8	1.42
	Resto de Diagnósticos	Resto de Diagnósticos	25	4.44
<b>TOTAL</b>			<b>738</b>	
<b>POBLACIÓN RESPONSABILIDAD SSM, 2018:</b>			<b>5,627</b>	

## C.S. PUEBLO VIEJO (CLUES: MSSSA001253)

### REPORTE SIS

Año	2012	2013	2014	2015	2016	2017
Total de Embarazadas 1° vez	224	307	195	313	129	92
Total de embarazadas Adolescentes 1° vez	49	61	43	62	22	32
Total de Pacientes de MPF	157	185	221	216	222	258
Total de Pacientes Referidos	127	232	226	291	291	120
Total de Pacientes Contrareferidos	0	0	0	0	0	3
Total DM en Tratamiento	40	49	66	81	64	53
Total DM en Control	21	39	45	66	36	23
Total HTA en Tratamiento	30	39	94	61	61	48
Total HTA en Control	19	28	34	46	41	26

Fuente: Subsistema de Prestación de Servicios (SIS) cierre anual 2012 - 2017. s/d= sin datos

**Nombre:** PUEBLO VIEJO

**CLUES:** MSSSA001253

**Jurisdicción:** No. I

Concepto	2018 p/	Concepto	2018 p/
<b>Infraestructura</b>			
<b>Consultorios</b>	<b>1</b>	<b>Personal de enfermería</b>	<b>2</b>
-Generales	1	-Enfermeras en contacto	2
-Estomatología	0	-Enfermeras en otra actividad	0
-Otros	0		
<b>Salas de expulsión</b>	<b>0</b>		
<b>Recurso humano</b>			
<b>Médicos en contacto</b>	<b>1</b>	<b>Consulta otorgada</b>	
-Generales	1	<b>Consulta externa</b>	<b>3,087</b>
-Odontólogos	0	-Consulta general	3,087
-Otros	0	-Consulta odontológica	0
<b>Médicos pasantes</b>	<b>0</b>		
-P. de medicina	0		
-P. de odontología	0		
		<b>Indicadores de productividad 1/</b>	
		Consulta general por médico general 2/	<b>12.3</b>
		Consulta odontológica por odontólogo 3/	<b>0</b>

p/ La información corresponde al cierre anual de 2018 p/ (Cifras preliminares).

1/Se consideran 252 días hábiles.

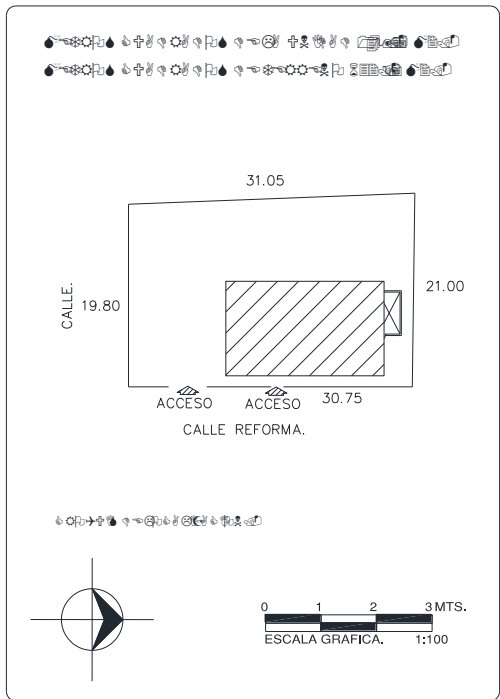
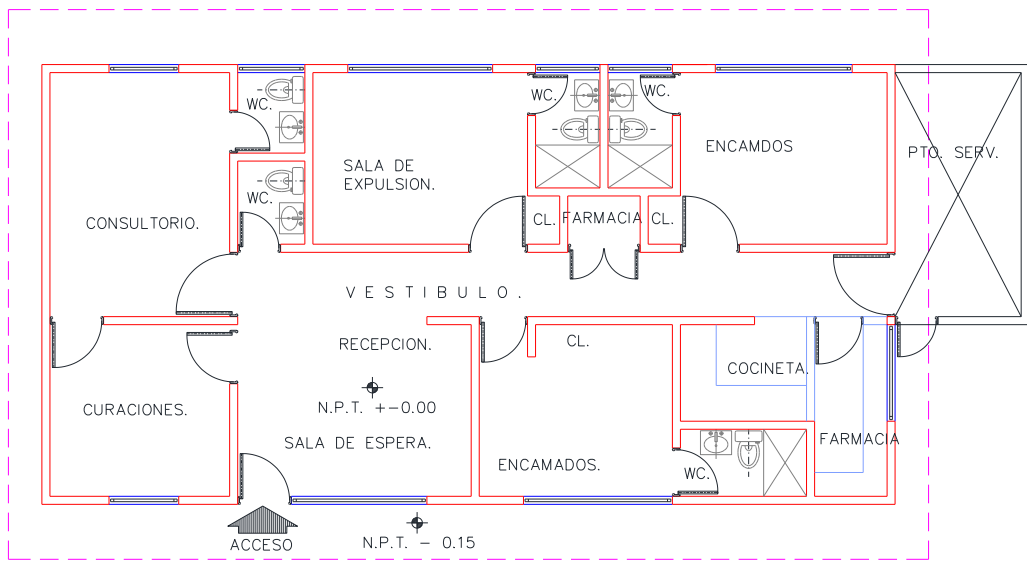
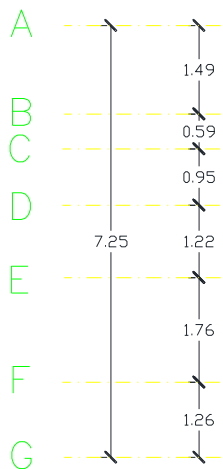
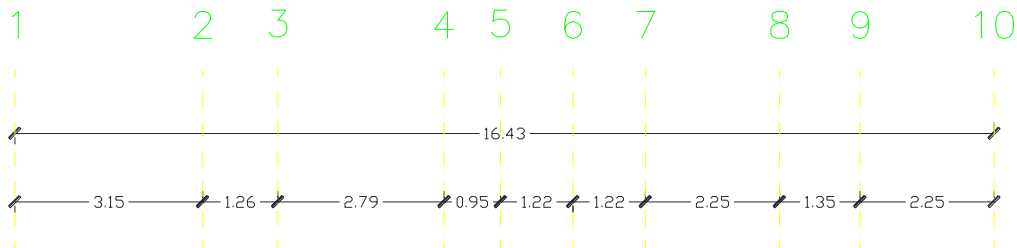
2/Incluye consulta general y médicos generales más pasantes de medicina.

3/Incluye consulta odontológica y odontólogos más pasantes de odontología.

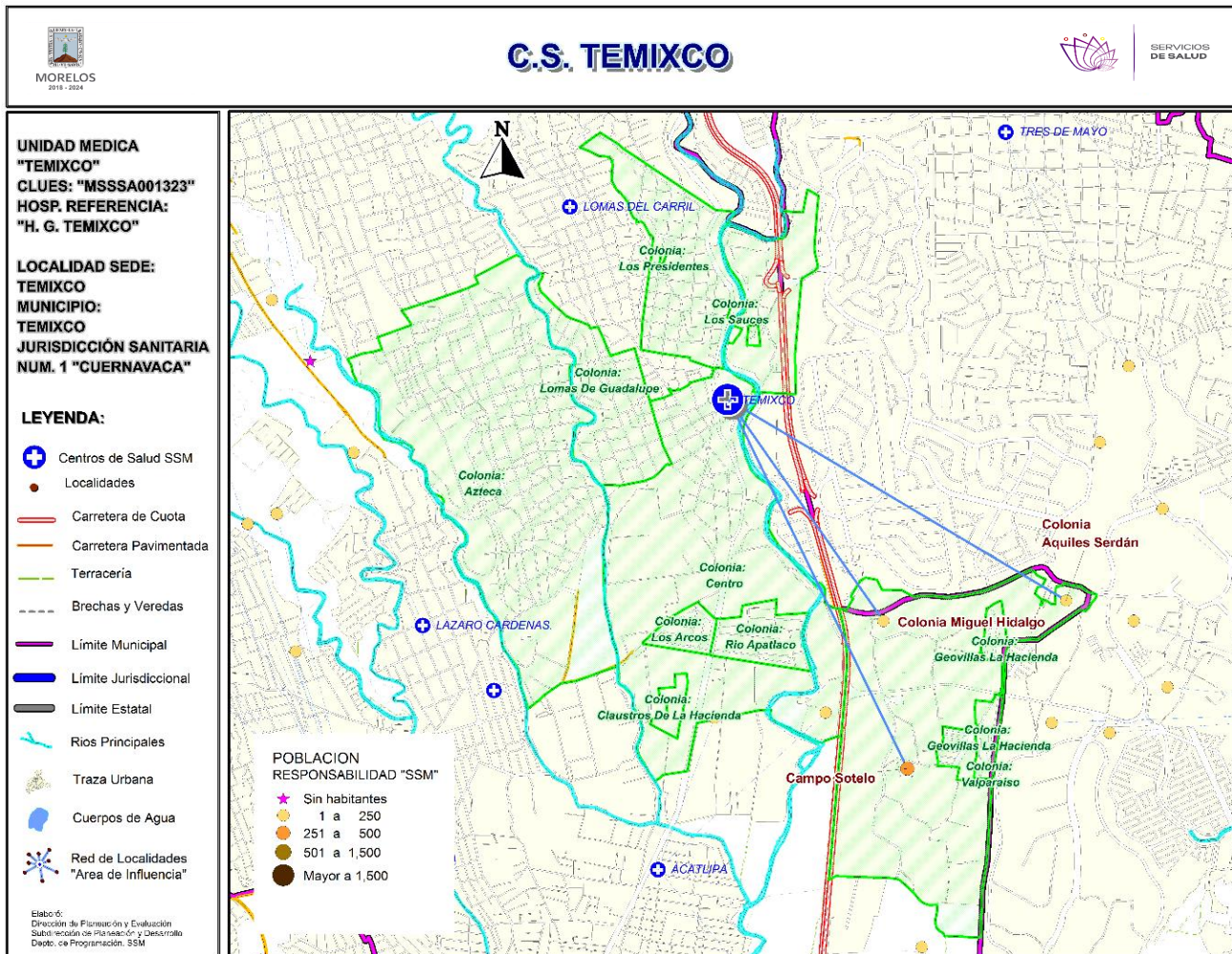
Fuente: SSA/DGIS/Cubos dinámicos de información, 2018 p/.

SINEHIAS, Base de datos/SIS, Cubos dinámicos 2018 p/ (corte 12 de junio).

# CS Pueblo Viejo: Plano arquitectónico



CENTRO DE SALUD:	FECHA DE CONSTRUCCIÓN:	
JURISDICCION SANITARIA:		
MUNICIPIO:	LOCALIDAD:	
PLANO:		
CLAVE CLUES:	FECHA DE ACTUALIZACIÓN:	VALIDO:
REALIZÓ LEVANTAMIENTO:		



**\*Población afiliada al Seguro Popular: 13,785**



# Población por área de influencia



POBLACIÓN DEL ÁREA DE INFLUENCIA, 2019.				
CLUES: <b>MSSSA001323</b>		NOMBRE CLUES: <b>TEMIXCO</b>		
MUNICIPIO SEDE: <b>018 TEMIXCO</b>		LOCALIDAD SEDE: <b>0001 TEMIXCO</b>		
TIPOLOGÍA: <b>G / URBANO DE 04 NÚCLEOS BÁSICOS</b>		HOSPITAL DE REFERENCIA: <b>HOSPITAL GENERAL DE TEMIXCO</b>		
CLAVE LOCALIDAD	NOMBRE DE LA LOCALIDAD	COLONIA	POBLACIÓN TOTAL	POBLACIÓN SSM
170180001	Temixco	ACATLIPA	42	24
170180001	Temixco	AZTECA	12,829	8,343
170180001	Temixco	CENTRO	5,642	2,786
170180001	Temixco	LAS ANIMAS	684	341
170180001	Temixco	LOMAS DE GUADALUPE	4,120	2,415
170180001	Temixco	LOS ARCOS	310	86
170180001	Temixco	LOS PRESIDENTES	2,303	1,143
170180001	Temixco	MIGUEL HIDALGO (CAMPO SOTELO)	122	92
170180001	Temixco	RIO APATLACO	335	145
170180030	Campo Sotelo	-	933	405
170180048	Colonia Aquiles Serdán	-	18	7
170180070	Colonia Miguel Hidalgo	-	526	154
<b>TOTAL POBLACIÓN DE LA UNIDAD MÉDICA</b>			<b>27,864</b>	<b>15,941</b>



# Morbilidad



MORBILIDAD DEL C.S. TEMIXCO (CLUES: MSSSA001323) , 2018				
No.	PADECIMIENTO	CLAVE CIE10	CASOS	
			NÚM.	TASA *
1	Infecciones respiratorias agudas	J00-J06, J20, J21 excepto J02.0 y J03.0	1,411	89.95
2	Infección de vías urinarias	N30, N34, N39.0	229	14.60
3	Gingivitis y enfermedad periodontal	K05	186	11.86
4	Úlceras, gastritis y duodenitis	K25-K29	167	10.65
5	Conjuntivitis	H10	58	3.70
6	Intoxicación por picadura de alacrán	T63.2, X22	44	2.81
7	Infecciones intestinales por otros organismos y las mal definidas	A04, A08-A09 excepto A08.0	32	2.04
8	Vulvovaginitis	N76	23	1.47
9	Otitis media aguda	H65.0-H65.1	18	1.15
10	Hipertensión arterial	I10-I15	8	0.51
	Resto de Diagnósticos	Resto de Diagnósticos	37	2.36
<b>TOTAL</b>			<b>2,213</b>	
<b>POBLACIÓN RESPONSABILIDAD SSM, 2018:</b>			<b>15,686</b>	

## C.S. TEMIXCO (CLUES: MSSSA001323)

REPORTE SIS						
Año	2012	2013	2014	2015	2016	2017
Total de Embarazadas 1° vez	336	284	303	318	284	121
Total de embarazadas Adolescentes 1° vez	97	88	84	80	72	27
Total de Pacientes de MPF	184	246	246	155	156	0
Total de Pacientes Referidos	629	449	477	513	455	252
Total de Pacientes Contrareferidos	0	0	0	0	0	0
Total DM en Tratamiento	66	94	56	73	207	s/d
Total DM en Control	1	0	5	6	29	s/d
Total HTA en Tratamiento	38	94	29	50	201	s/d
Total HTA en Control	9	0	18	4	149	s/d

Fuente: Subsistema de Prestación de Servicios (SIS) cierre anual 2012 - 2017. s/d= sin datos

**Nombre:** TEMIXCO  
**CLUES:** MSSA001323  
**Jurisdicción:** No. 1

Concepto	2018 p/	Concepto	2018 p/
<b>Infraestructura</b>			
<b>Consultorios</b>	<b>4</b>	<b>Personal de enfermería</b>	<b>6</b>
-Generales	3	-Enfermeras en contacto	6
-Estomatología	1	-Enfermeras en otra actividad	0
-Otros	0		
<b>Salas de expulsión</b>	<b>0</b>		
<b>Recurso humano</b>		<b>Consulta otorgada</b>	
<b>Médicos en contacto</b>	<b>5</b>	<b>Consulta externa</b>	<b>11,916</b>
-Generales	3	-Consulta general	10,347
-Odontólogos	1	-Consulta odontológica	1,569
-Otros	0		
<b>Médicos pasantes</b>	<b>1</b>		
-P. de medicina	0		
-P. de odontología	1		
		<b>Indicadores de productividad 1/</b>	
		Consulta general por médico general 2/	<b>13.7</b>
		Consulta odontológica por odontólogo 3/	<b>3.1</b>

p/ La información corresponde al cierre anual de 2018 p/ (Cifras preliminares).

1/Se consideran 252 días hábiles.

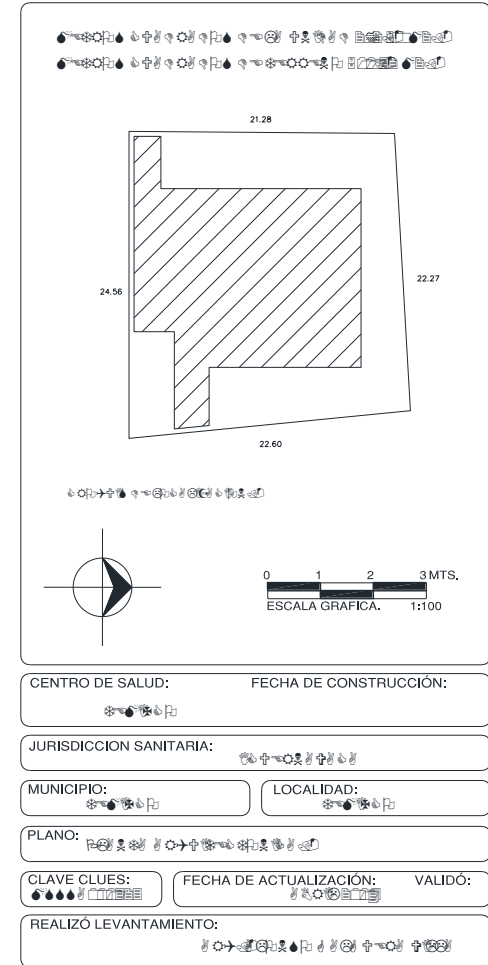
2/Incluye consulta general y médicos generales más pasantes de medicina.

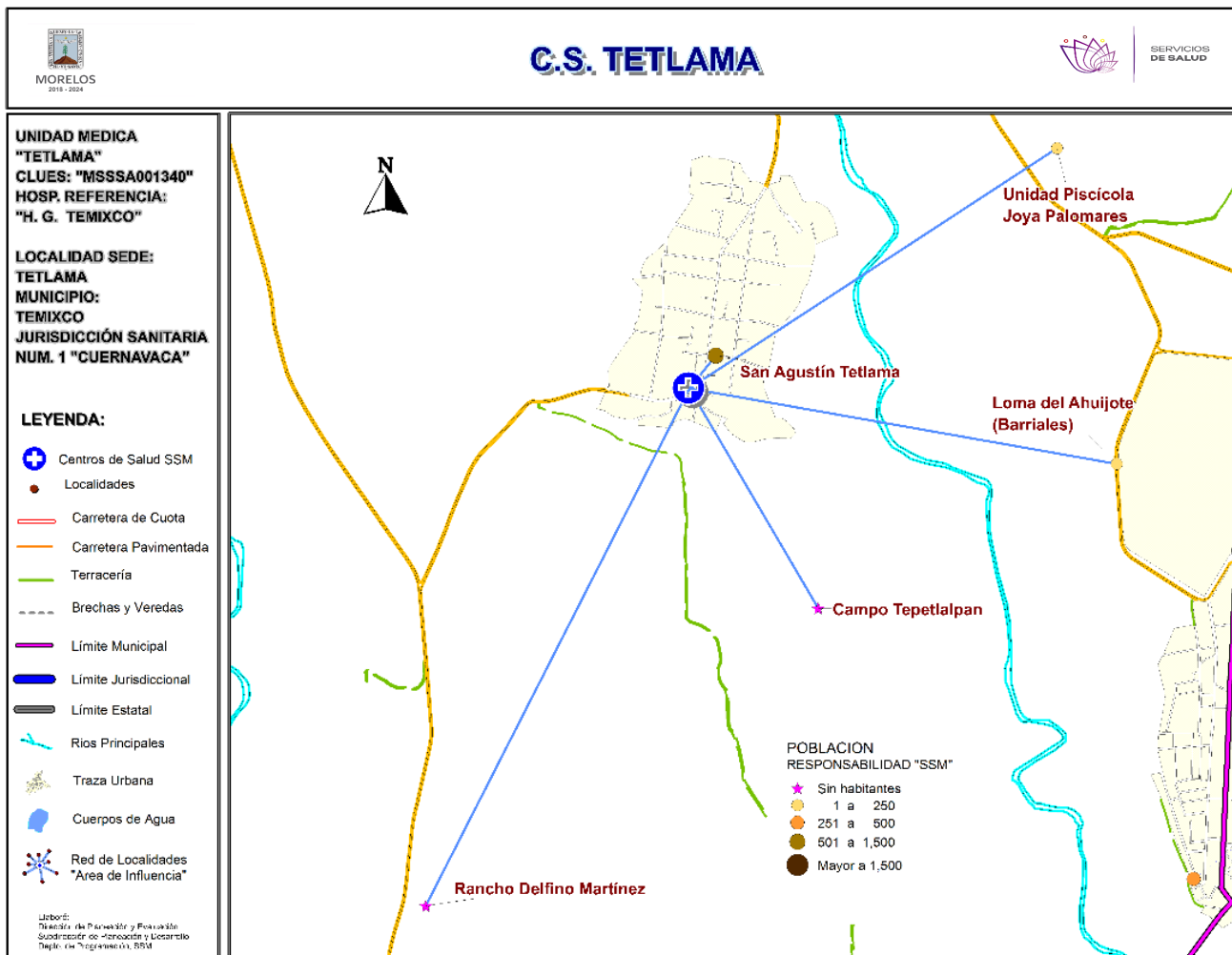
3/Incluye consulta odontológica y odontólogos más pasantes de odontología.

Fuente: SSA/DGIS/Cubos dinámicos de información, 2018 p/.

SINEHIAS, Base de datos/SIS, Cubos dinámicos 2018 p/ (corte 12 de junio).

# CS Temixco: Plano arquitectónico





**\*Población afiliada al Seguro Popular: 1,732**



## Población por área de influencia

### POBLACIÓN DEL ÁREA DE INFLUENCIA, 2019.

<b>CLUES:</b> MSSA001340	<b>NOMBRE CLUES:</b> TETLAMA			
<b>MUNICIPIO SEDE:</b> 018 TEMIXCO	<b>LOCALIDAD SEDE:</b> 0008 SAN AGUSTIN TETLAMA			
<b>TIPOLOGÍA:</b> A / RURAL DE 01 NÚCLEO BÁSICO	<b>HOSPITAL DE REFERENCIA:</b> HOSPITAL GENERAL DE TEMIXCO			
CLAVE LOCALIDAD	NOMBRE DE LA LOCALIDAD	COLONIA	POBLACIÓN TOTAL	POBLACIÓN SSM
170180008	San Agustín Tetlama	-	1,748	1,368
170180046	Unidad Piscícola Joya Palomares	-	23	20
170180053	Campo Tepetlalpan	-	0	0
170180056	Loma del Ahujote (Barriales)	-	5	4
170180075	Rancho Delfino Martínez	-	0	0
<b>TOTAL POBLACIÓN DE LA UNIDAD MÉDICA</b>			<b>1,776</b>	<b>1,392</b>



# Morbilidad



MORBILIDAD DEL C.S. TETLAMA (CLUES: MSSSA001340) , 2018				
No.	PADECIMIENTO	CLAVE CIE10	CASOS	
			NÚM.	TASA *
1	Infecciones respiratorias agudas	J00-J06, J20, J21 excepto J02.0 y J03.0	364	265.31
2	Infección de vías urinarias	N30, N34, N39.0	63	45.92
3	Infecciones intestinales por otros organismos y las mal definidas	A04, A08-A09 excepto A08.0	46	33.53
4	Vulvovaginitis	N76	40	29.15
5	Hepatitis vírica A	B15	30	21.87
6	Intoxicación por picadura de alacrán	T63.2, X22	20	14.58
7	Otitis media aguda	H65.0-H65.1	15	10.93
8	Úlceras, gastritis y duodenitis	K25-K29	11	8.02
9	Diabetes mellitus no insulino dependiente (Tipo II)	E11-E14	9	6.56
10	Conjuntivitis	H10	6	4.37
	Resto de Diagnósticos	Resto de Diagnósticos	21	15.31
<b>TOTAL</b>			<b>625</b>	
<b>POBLACIÓN RESPONSABILIDAD SSM, 2018:</b>			<b>1,372</b>	

## C.S. TETLAMA (CLUES: MSSSA001340)

### REPORTE SIS

Año	2012	2013	2014	2015	2016	2017
Total de Embarazadas 1° vez	55	46	47	40	48	46
Total de embarazadas Adolescentes 1° vez	19	15	12	14	10	18
Total de Pacientes de MPF	85	76	58	82	96	90
Total de Pacientes Referidos	42	49	38	159	229	45
Total de Pacientes Contrareferidos	0	0	0	0	0	0
Total DM en Tratamiento	74	76	78	94	57	s/d
Total DM en Control	36	33	33	62	5	s/d
Total HTA en Tratamiento	24	30	32	41	26	s/d
Total HTA en Control	24	25	25	33	18	s/d

Fuente: Subsistema de Prestación de Servicios (SIS) cierre anual 2012 - 2017. s/d= sin datos

**Nombre:** TETLAMA  
**CLUES:** MSSSA001340  
**Jurisdicción:** No. I

Concepto	2018 p/	Concepto	2018 p/
<b>Infraestructura</b>			
<b>Consultorios</b>	<b>1</b>	<b>Personal de enfermería</b>	<b>2</b>
-Generales	1	-Enfermeras en contacto	2
-Estomatología	0	-Enfermeras en otra actividad	0
-Otros	0		
<b>Salas de expulsión</b>	<b>0</b>	<b>Consulta otorgada</b>	
		<b>Consulta externa</b>	<b>1,625</b>
		-Consulta general	1,625
		-Consulta odontológica	0
<b>Recurso humano</b>			
<b>Médicos en contacto</b>	<b>1</b>	<b>Indicadores de productividad 1/</b>	
-Generales	0	Consulta general por médico general 2/	<b>6.4</b>
-Odontólogos	0	Consulta odontológica por odontólogo 3/	<b>0</b>
-Otros	0		
<b>Médicos pasantes</b>	<b>1</b>		
-P. de medicina	1		
-P. de odontología	0		

p/ La información corresponde al cierre anual de 2018 p/ (Cifras preliminares).

1/Se consideran 252 días hábiles.

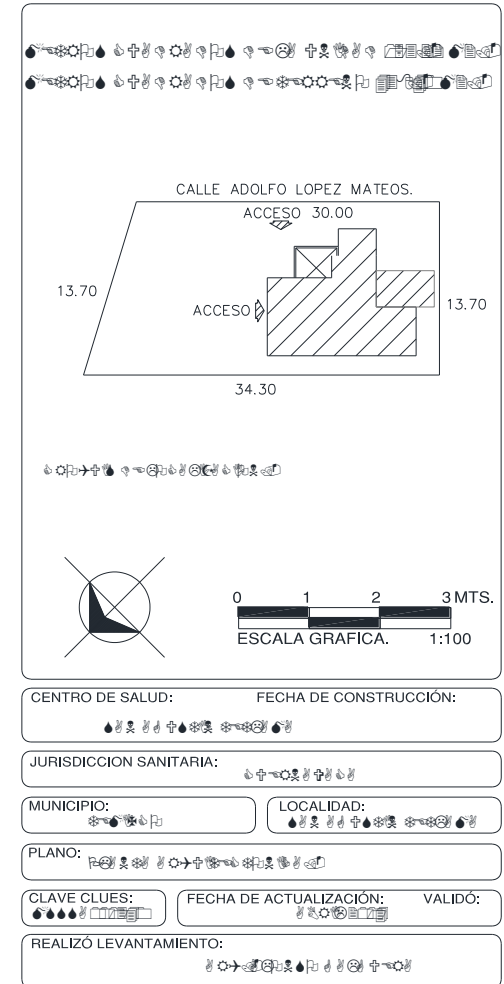
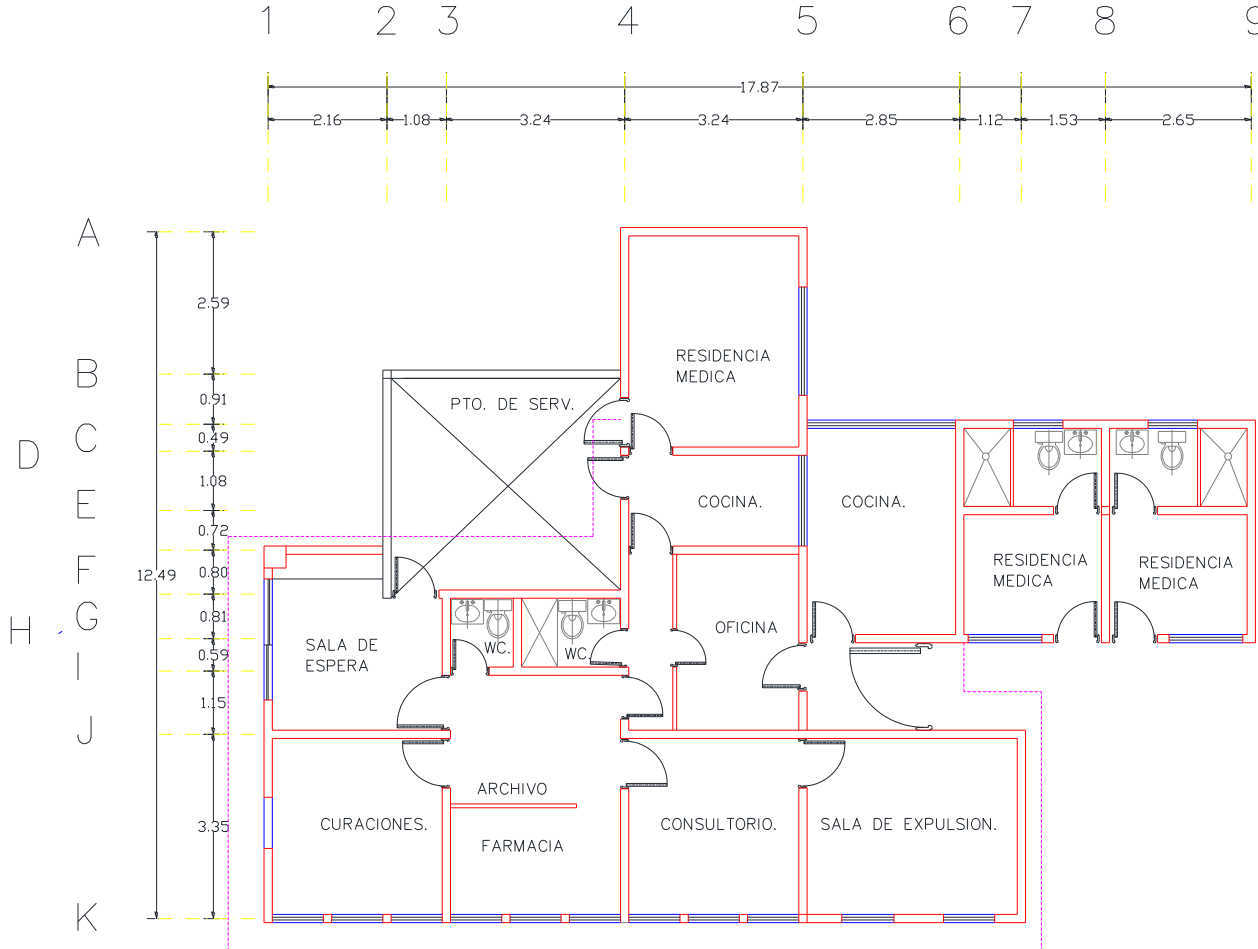
2/Incluye consulta general y médicos generales más pasantes de medicina.

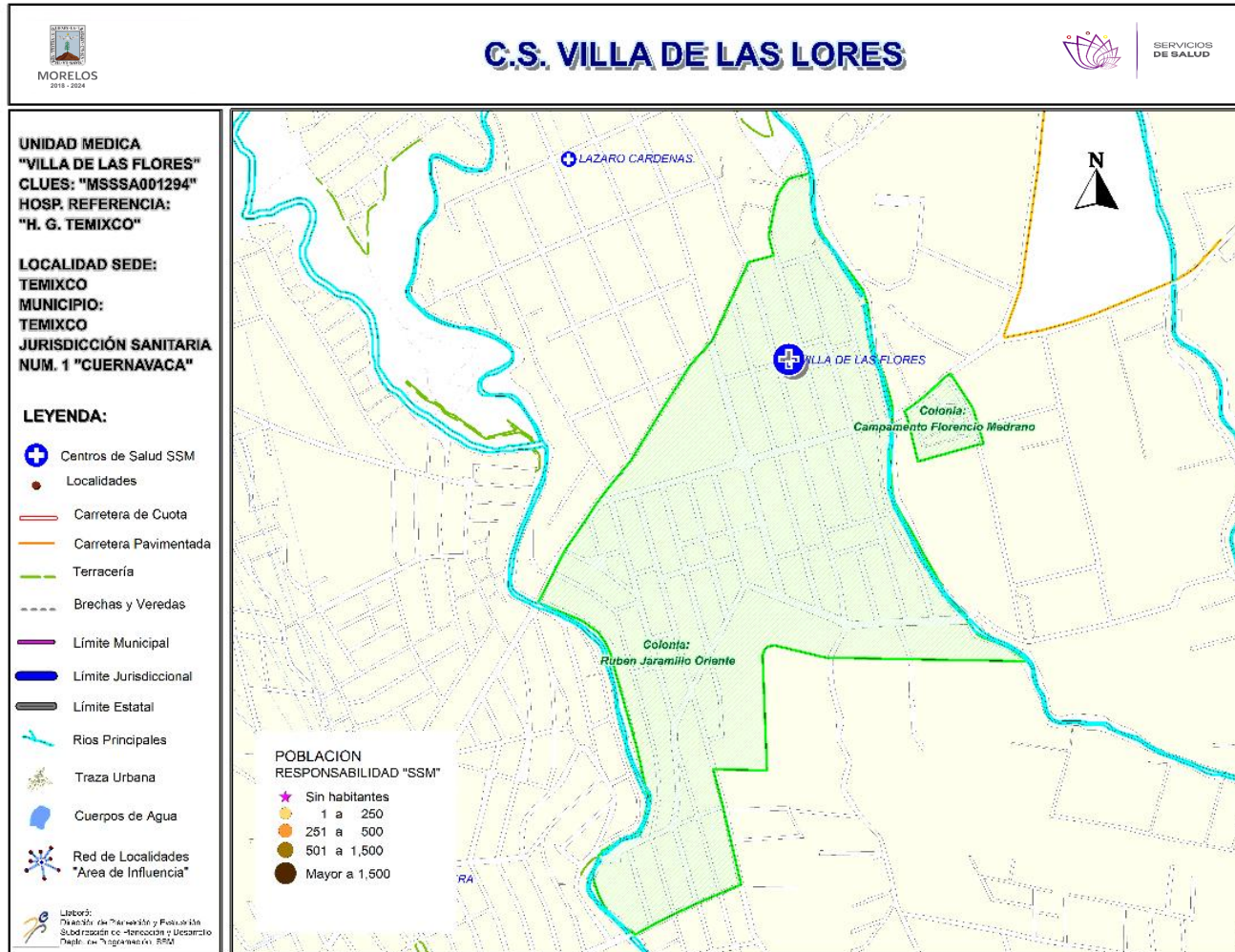
3/Incluye consulta odontológica y odontólogos más pasantes de odontología.

Fuente: SSA/DGIS/Cubos dinámicos de información, 2018 p/.

SINEHIAS, Base de datos/SIS, Cubos dinámicos 2018 p/ (corte 12 de junio).

# CS Tetlama: Plano arquitectónico





**\*Población afiliada al Seguro Popular: 4,915**



## Población por área de influencia



POBLACIÓN DEL ÁREA DE INFLUENCIA, 2019.				
CLUES: <b>MSSSA001294</b>		NOMBRE CLUES: <b>VILLA DE LAS FLORES</b>		
MUNICIPIO SEDE: <b>018 TEMIXCO</b>		LOCALIDAD SEDE: <b>0001 TEMIXCO</b>		
TIPOLOGÍA: <b>E / URBANO DE 02 NÚCLEOS BÁSICOS</b>		HOSPITAL DE REFERENCIA: <b>HOSPITAL GENERAL DE TEMIXCO</b>		
CLAVE LOCALIDAD	NOMBRE DE LA LOCALIDAD	COLONIA	POBLACIÓN TOTAL	POBLACIÓN SSM
170180001	Temixco	CAMPAMENTO FLORENCIO MEDRANO	154	81
170180001	Temixco	RUBEN JARAMILLO ORIENTE	6,004	3,858
<b>TOTAL POBLACIÓN DE LA UNIDAD MÉDICA</b>			<b>6,158</b>	<b>3,939</b>

## MORBILIDAD DEL C.S. VILLA DE LAS FLORES (CLUES: MSSSA001294) , 2018

No.	PADECIMIENTO	CLAVE CIE10	CASOS	
			NÚM.	TASA *
1	Infecciones respiratorias agudas	J00-J06, J20, J21 excepto J02.0 y J03.0	474	122.13
2	Gingivitis y enfermedad periodontal	K05	411	105.90
3	Infección de vías urinarias	N30, N34, N39.0	126	32.47
4	Infecciones intestinales por otros organismos y las mal definidas	A04, A08-A09 excepto A08.0	74	19.07
5	Vulvovaginitis	N76	72	18.55
6	Úlceras, gastritis y duodenitis	K25-K29	30	7.73
7	Violencia intrafamiliar	Y07.0-Y07.2	20	5.15
8	Candidiasis urogenital	B37.3-B37.4	15	3.86
9	Conjuntivitis	H10	11	2.83
10	Hipertensión arterial	I10-I15	4	1.03
	Resto de Diagnósticos	Resto de Diagnósticos	19	4.90
<b>TOTAL</b>			<b>1,256</b>	
<b>POBLACIÓN RESPONSABILIDAD SSM, 2018:</b>			<b>3,881</b>	

## C.S. VILLA DE LAS FLORES (CLUES: MSSSA001294)

### REPORTE SIS

Año	2012	2013	2014	2015	2016	2017
Total de Embarazadas 1° vez	115	149	133	117	97	44
Total de embarazadas Adolescentes 1° vez	30	15	32	18	7	16
Total de Pacientes de MPF	166	141	145	138	89	98
Total de Pacientes Referidos	223	280	314	383	359	72
Total de Pacientes Contrareferidos	0	0	0	0	0	1
Total DM en Tratamiento	67	90	113	161	65	s/d
Total DM en Control	1	5	41	14	6	s/d
Total HTA en Tratamiento	98	103	84	125	88	s/d
Total HTA en Control	9	12	68	74	74	s/d

Fuente: Subsistema de Prestación de Servicios (SIS) cierre anual 2012 - 2017. s/d= sin datos

**Nombre:** VILLA DE LAS FLORES

**CLUES:** MSSSA001294

**Jurisdicción:** No. I

Concepto	2018 p/	Concepto	2018 p/
<b>Infraestructura</b>			
<b>Consultorios</b>	<b>2</b>	<b>Personal de enfermería</b>	<b>3</b>
-Generales	1	-Enfermeras en contacto	3
-Estomatología	1	-Enfermeras en otra actividad	0
-Otros	0		
<b>Salas de expulsión</b>	<b>0</b>	<b>Consulta otorgada</b>	
<b>Recurso humano</b>		<b>Consulta externa</b>	<b>3,901</b>
<b>Médicos en contacto</b>	<b>3</b>	-Consulta general	3,022
-Generales	1	-Consulta odontológica	879
-Odontólogos	1		
-Otros	0		
<b>Médicos pasantes</b>	<b>1</b>	<b>Indicadores de productividad 1/</b>	
-P. de medicina	0	Consulta general por médico general 2/	<b>12.0</b>
-P. de odontología	1	Consulta odontológica por odontólogo 3/	<b>1.7</b>

p/ La información corresponde al cierre anual de 2018 p/ (Cifras preliminares).

1/Se consideran 252 días hábiles.

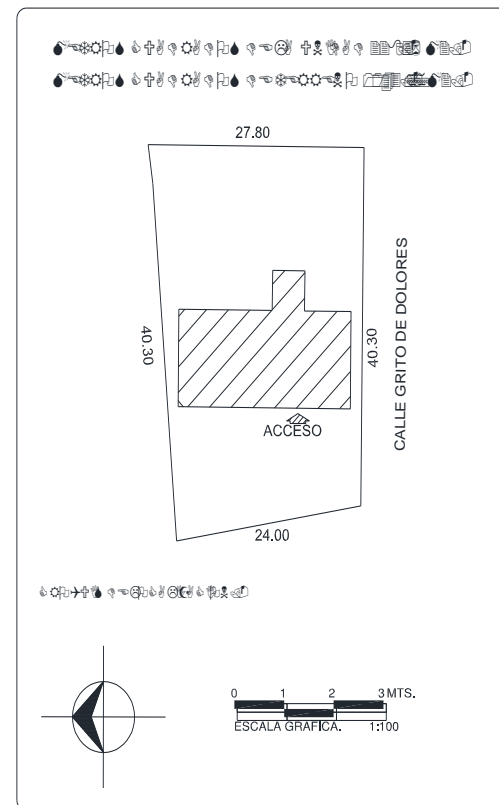
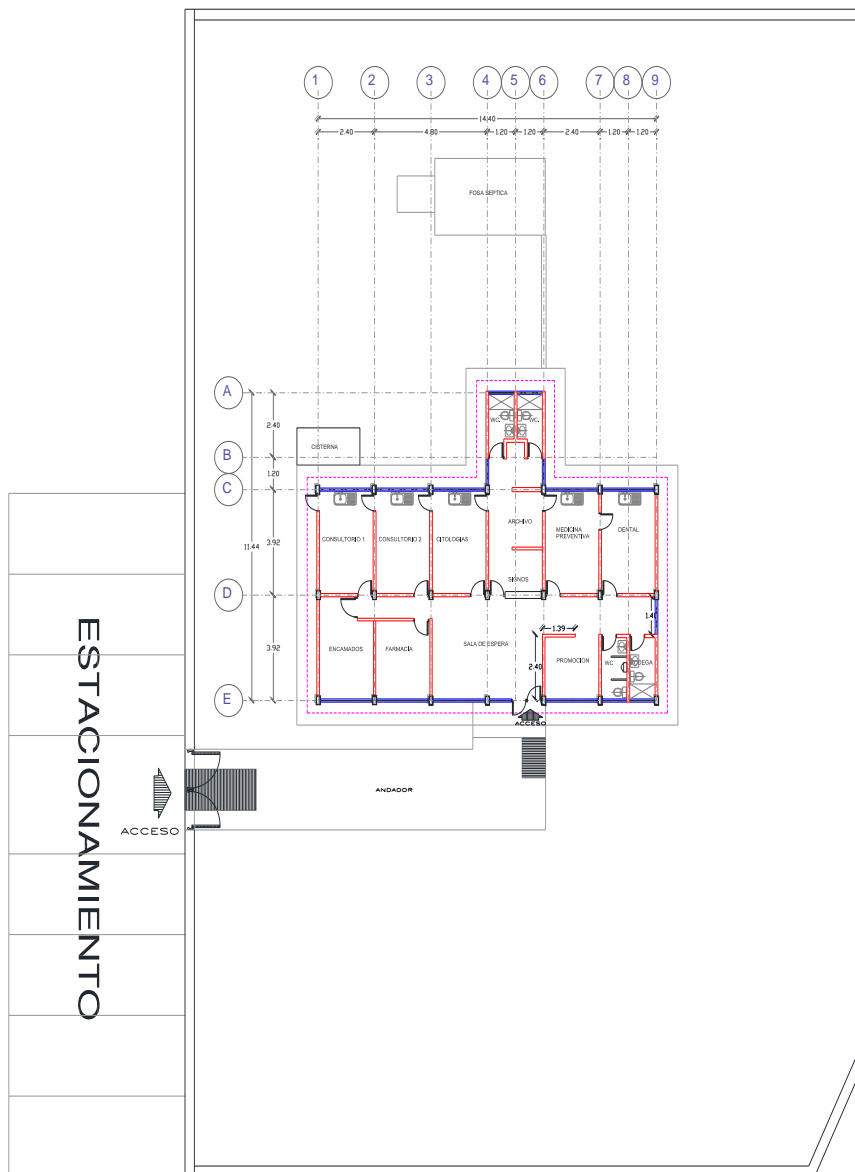
2/Incluye consulta general y médicos generales más pasantes de medicina.

3/Incluye consulta odontológica y odontólogos más pasantes de odontología.

Fuente: SSA/DGIS/Cubos dinámicos de información, 2018 p/.

SINEHIAS, Base de datos/SIS, Cubos dinámicos 2018 p/ (corte 12 de junio).

# CS Villa de las Flores: Plano arquitectónico



UNIDAD:	
JURISDICCION SANITARIA:	
MUNICIPIO:	
LOCALIDAD:	
PLANO:	
CLAVE CLUE:	
FECHA DE ACTUALIZACION:	
REALIZÓ LEVANTAMIENTO:	